

# ビル用マルチエアコン

Variable Refrigerant Flow

産業を支える  
確かな製品

## フレックスマルチ-miniモジュール

FLEXMULTI-mini Module

最大1500型(54馬力相当)まで1系統で組み合わせ接続が可能。

日立独自

業界初<sup>※1</sup>

Maximum of 54 HP by connecting multiple units (incl. model 1500 at the largest) in a single system.

※1 2021年2月1日発売。国内のビル用マルチエアコンサイドフローモデル  
室外ユニットにおいて。日立ジョンソンコントロールズ空調調べ。

日立独自の制御アルゴリズム、  
新設計筐体により、サイドフロー  
モデル室外ユニットの組み合わせ  
接続を最大1500型までライン  
アップ。また、450型までは単体  
ユニットなので、室外ユニット間  
の接続工事が不要です。

### フレックスマルチ-mini モジュールのラインアップ

●：単体ユニット ○：組み合わせユニット

容量・型名 (相当馬力)	224型 (8)	280型 (10)	335型 (12)	400型 (14)	450型 (16)	500型 (18)	560型 (20)	615型 (22)	670型 (24)	730型 (26)	775型 (28)	850型 (30)	900型 (32)
	●	●	●	●	●	○	○	○	○	○	○	○	○
フレックスマルチ- mini モジュール [RAS-AP○○SSM]													
	450型まで単体ユニット					単体ユニットを組み合わせで1500型までラインアップ							

容量・型名 (相当馬力)	950型 (34)	1000型 (36)	1060型 (38)	1120型 (40)	1180型 (42)	1220型 (44)	1280型 (46)	1360型 (48)	1400型 (50)	1450型 (52)	1500型 (54)
	○	○	○	○	○	○	○	○	○	○	○
フレックスマルチ- mini モジュール [RAS-AP○○SSM]											
	単体ユニットを組み合わせで1500型までラインアップ										

# ビル用マルチエアコン

Variable Refrigerant Flow

## フレックスマルチ-miniモジュール

FLEXMULTI-mini Module

産業を支える  
確かな製品

日立の技術により小型化しつつ、トップフローサイドフローモデルと同等の省エネ性を実現。 Downsized modules with Hitachi technology that can achieve the same level of energy savings as top-flow models.

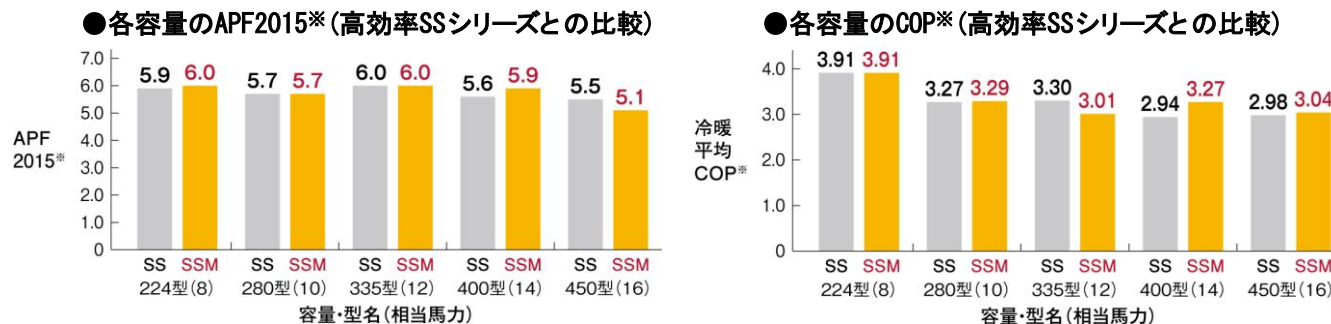
### 設置面積比較



2021年度省エネ大賞  
「経済産業大臣賞」受賞!!



### 省エネ性



RAS-AP224SSM~RAS-AP1500SSM (全24製品)  
受賞会社：日立ジョンソンコントロールズ空調株式会社

※JIS B 8616:2015およびJRA 400:2016に基づく。

# ビル用マルチエアコン

Variable Refrigerant Flow

## フレックスマルチ-miniモジュール

FLEXMULTI-mini Module

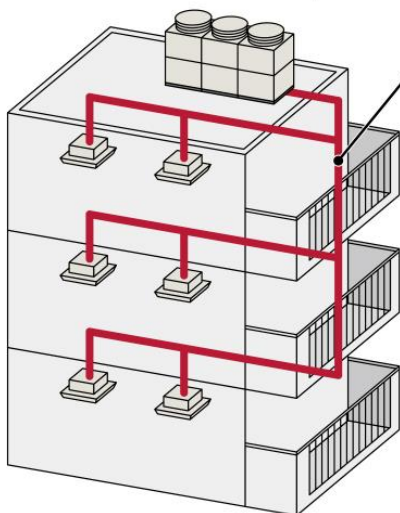
産業を支える  
確かな製品

### サイドフローモデルならではの設置自由度

Allows for a high degree of freedom in installation that only side-flow models can provide.

ベランダ設置が可能になります。

●トップフローモデル(1500型×1台)の場合



イメージ図

屋上に室外ユニットを設置し、低層階の室内まで配管を伸ばす必要がある。

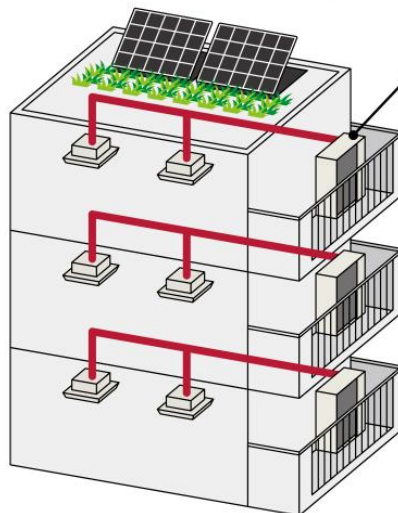
配管長:長い

配管抵抗:大

空調能力:低下

室内負荷よりも室外ユニット容量を大きくするケースも...

●サイドフローモデル(450型×3台)の場合



イメージ図

ベランダなどに各階設置できるので、縦配管が不要。高低差の配管抵抗による能力低下はなし。

#### イニシャルコストの低減に貢献

縦配管不要

▶ 配管材料コストを削減

配管高低差による能力低下なし\*

▶ 機器コストを削減  
▶ 室内ユニット容量アップの必要なし

他にも、屋上スペースの有効活用も可能です。  
(屋上緑化、太陽光パネルの設置、駐車場など)

※ 能力低下率については、現地の施工状況を確認いただき算出してください。

(注) 各階設置において室外ユニットの運転音にご注意ください。また、前方に障害物があるなどの場合は、風向ガイドの採用をご検討ください。

# ビル用マルチエアコン

Variable Refrigerant Flow

## フレックスマルチ-miniモジュール

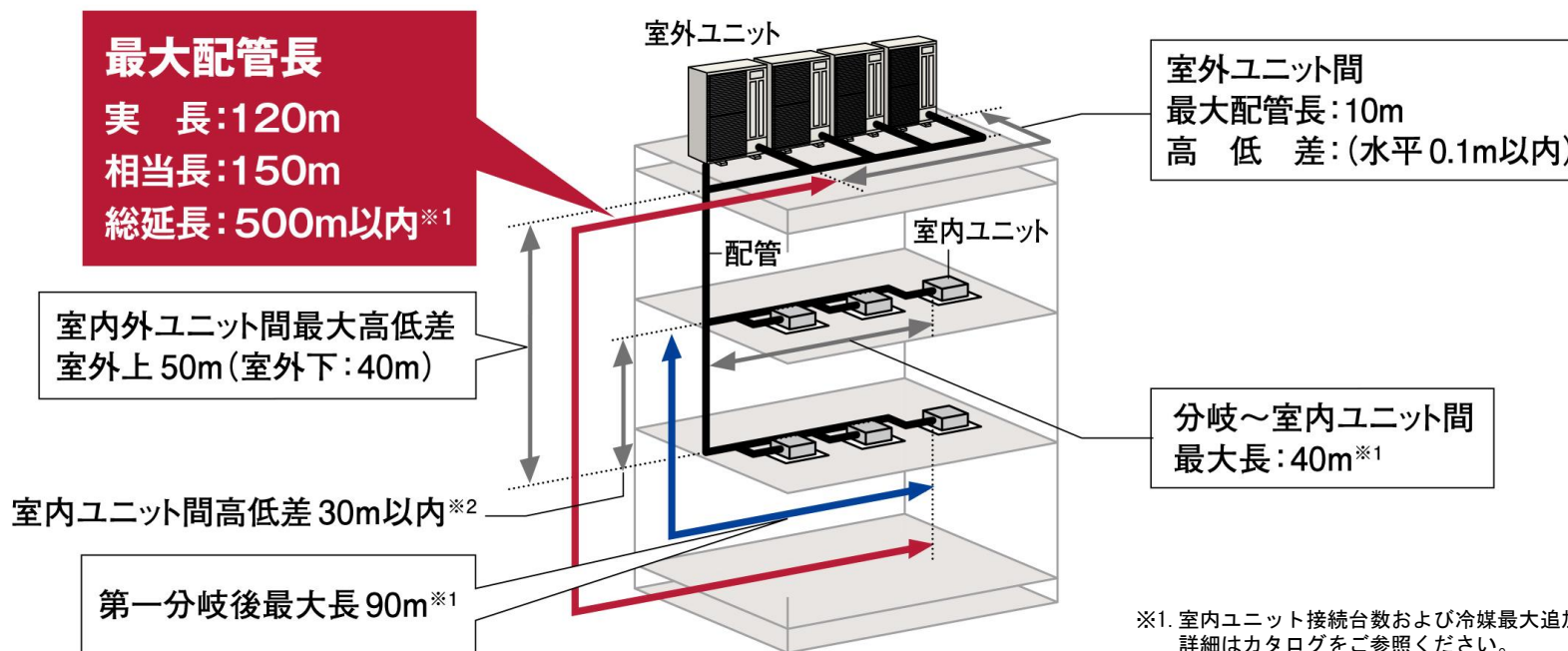
FLEXMULTI-mini Module

産業を支える  
確かな製品

### サイドフローモデルならではの設置自由度

Allows for a high degree of freedom in installation that only side-flow models can provide.

長配管にも対応。  
最大配管長(相当長)は  
150mまで可能です。



イメージ図

※1. 室内ユニット接続台数および冷媒最大追加封入量に制限があります。  
詳細はカタログをご参照ください。

※2. 外気処理エアコンについては、15m以内としてください。



# ビル用マルチエアコン

Variable Refrigerant Flow

## フレックスマルチ-miniモジュール

FLEXMULTI-mini Module

産業を支える  
確かな製品

### 室内熱交換器「凍結洗浄」機能を搭載。

日立独自

Equipped with the "Frost Wash" feature for indoor unit heat exchanger.

室内熱交換器を凍らせて霜を付け、蓄えた霜を溶かして汚れを落とします。

熱交換器の目詰まりを抑え、風量低下を抑制し、快適な空気環境の持続に貢献します。

(注1) 初期設定で室外ユニットの機能選択および多機能リモコンの「凍結洗浄」の自動洗浄を有効に設定する必要があります。

(注2) 制約事項がありますので詳細は技術資料をご参照ください。

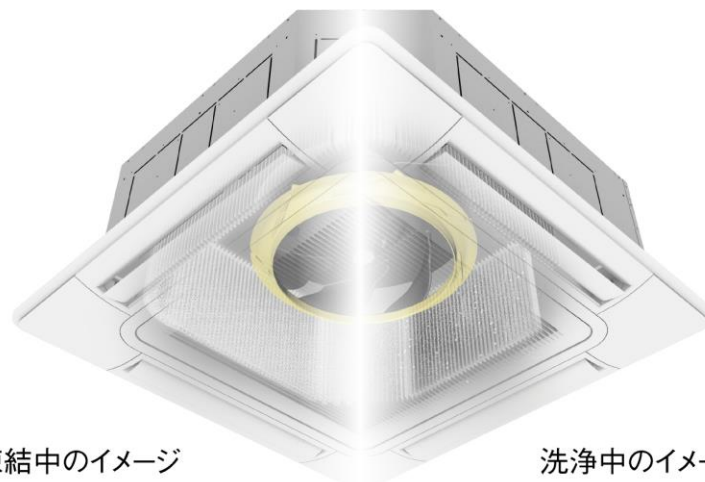
本機能はRAS-AP224~450SSM (単体ユニット) のみで有効です。  
RAS-AP500~1500SSM (組み合わせユニット) では利用できません。

#### ●てんかせ4方向と組み合わせた場合

熱交換器周辺の空気中に  
含まれる水分を凍らせます。



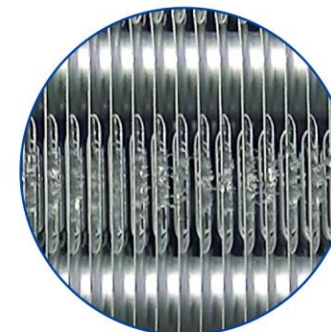
① 熱交換器に霜をつける



凍結中のイメージ

洗浄中のイメージ

霜を溶かして熱交換器に付着した  
ホコリなどの汚れを落とします。



② 霜を溶かして汚れを落とす