

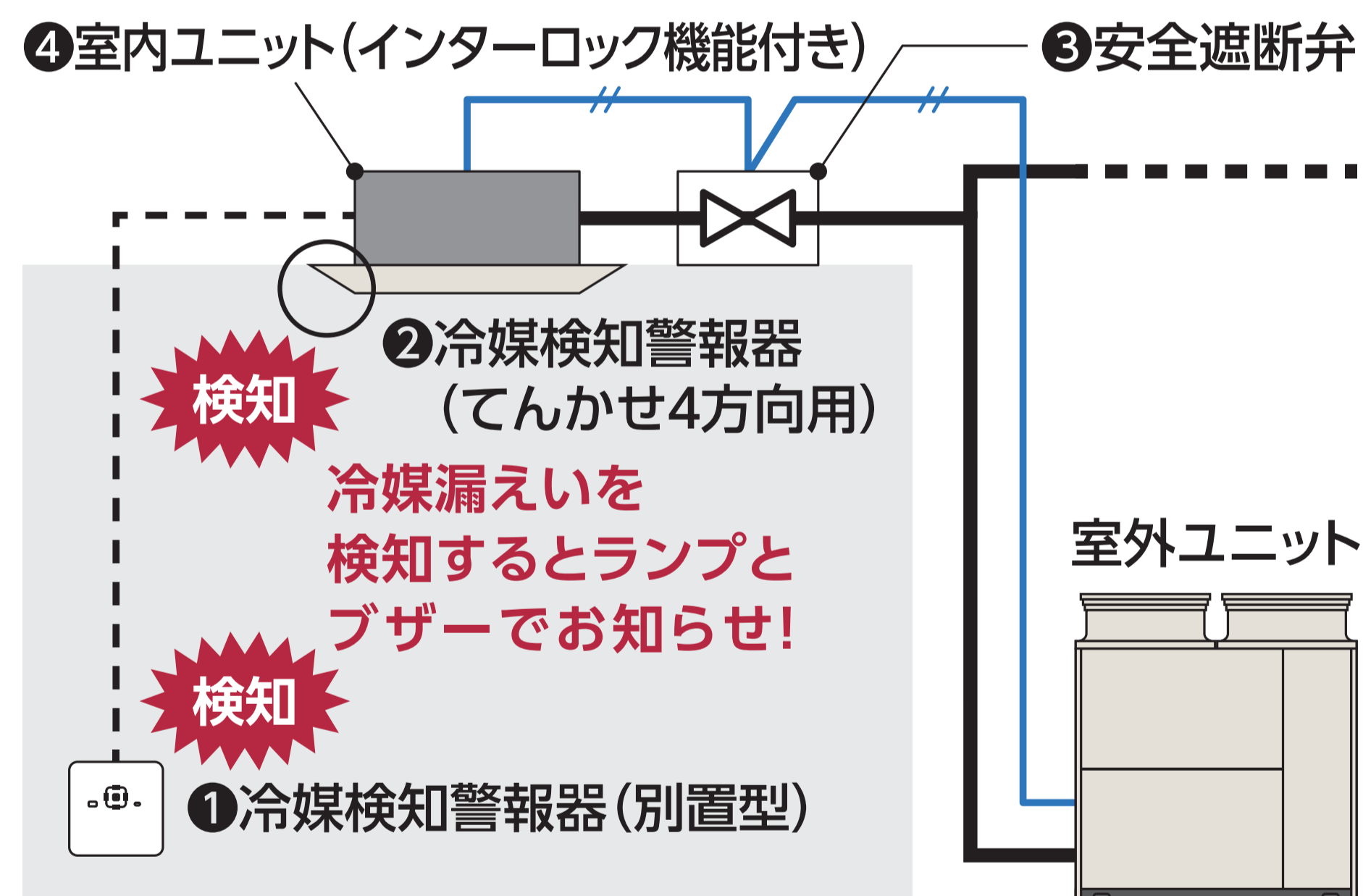
2024年6月 発売予定

# ビル用マルチの冷媒R32採用に伴う 室内ユニットや安全装置のご紹介

Indoor Unit Control and Optional Safety Devices for Variable Refrigerant Flow Using R32 Refrigerant.

JRA規格（日本冷凍空調工業会が制定、発行する規格）「JRA GL-16」「JRA GL-20」「JRA 4070」に準拠し室内ユニットの制御やオプション部品をラインアップしました（オプション部品は全ての部屋に必要なわけではありません。詳しくは弊社営業窓口までお問い合わせください。）

## ■安全装置イメージ図

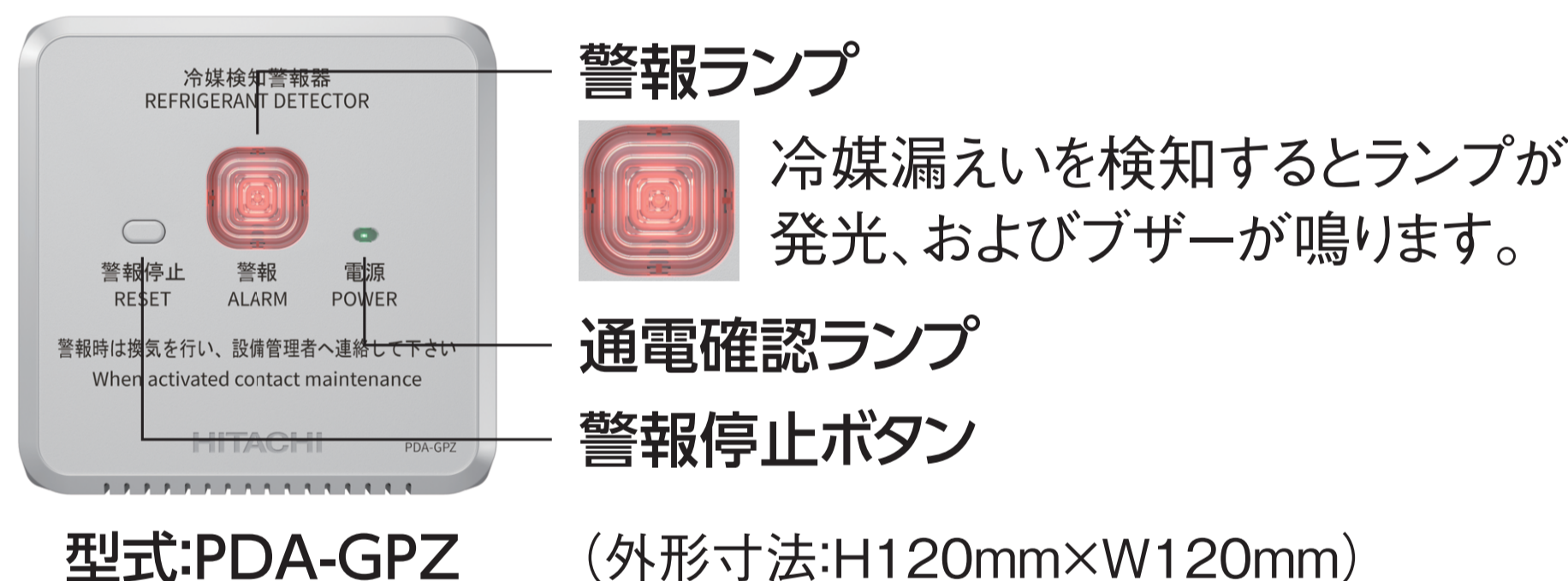


## ①②冷媒検知警報器 (オプション)

冷媒検知警報器は下記の2パターンから選択いただけます。

### ■パターン①冷媒検知警報器 (別置型)

室内に調和するデザインにしました。  
ブラックは特注対応しています。（写真はホワイト）



### ■パターン②冷媒検知警報器 (てんかせ4方向用)

室内ユニット（てんかせ4方向）に取り付けるタイプの冷媒検知警報器です。室内空間を邪魔しません。

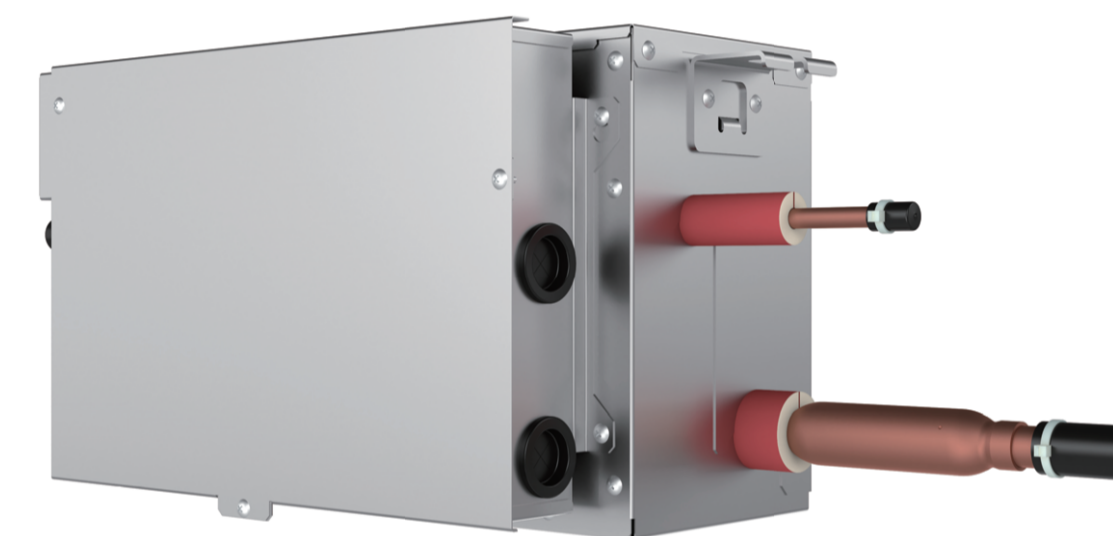


冷媒検知警報器

（注）てんかせ4方向（基本パネル）のみのラインアップです。デザインパネルには取り付けできません。また、てんかせ4方向以外の室内ユニットには取り付けできません。

## ③安全遮断弁 (オプション)

冷媒検知警報器で冷媒漏えいを検知すると、安全遮断弁が作動し、室内ユニットへの冷媒供給を遮断します。これにより室内への冷媒漏えいを最小限に抑えます。



個別タイプ  
～6HP：SV-GP160KA  
～30HP：SV-GP850KA

## ④インターロック機能 (室内ユニット制御)

室内ユニットにはインターロック機能を装備。  
冷媒R32採用ビル用マルチは、インターロック機能を解除しないと空調機が運転しないよう安全設計。

### ■対象室内ユニット (6月発売予定)

- てんかせ4方向
- てんうめ
- 厨房用てんつり
- てんかせJr
- てんつり
- ホテル用てんうめ
- てんかせ2方向
- かべかけ
- クールショットマルチ
- てんかせ1方向
- ゆかおき
- ビルトイン
- エコノフレッシュ

\*上記室内ユニット以外は順次対応いたします。詳細は弊社営業窓口までお問い合わせください。

## ■Webサイトによる「冷媒R32日立業務用空調機器安全対策要否判定ツール」の公開

冷媒R32採用のビル用マルチエアコンを導入の際に、各空間ごとに安全装置が必要かどうか、必要な場合は設置すべき各安全装置の型式や数量が分かる判定ツールを、製造元である日立ジョンソンコントロールズ空調のWebサイトに公開いたします。ぜひご利用ください。

URL:<https://www.r32safetycheck.hitachiaircon.com/ja-jp>

\*Webサイトの公開は2024年2月初旬を予定しています。

