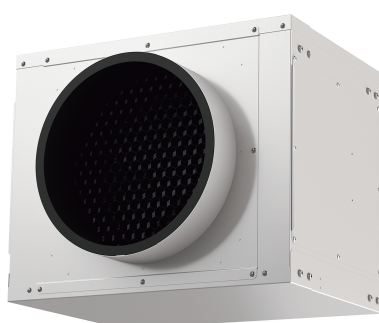


ビル用マルチエアコン室内ユニット クールショットマルチ

Indoor Unit - COOL SHOT MULTI

ダクト工事不要で個別運転可能。 工場や倉庫などの大規模空間を快適に空調

Individual operation is possible without duct construction work.
Comfortable air conditioning for large spaces (plant, warehouse etc).

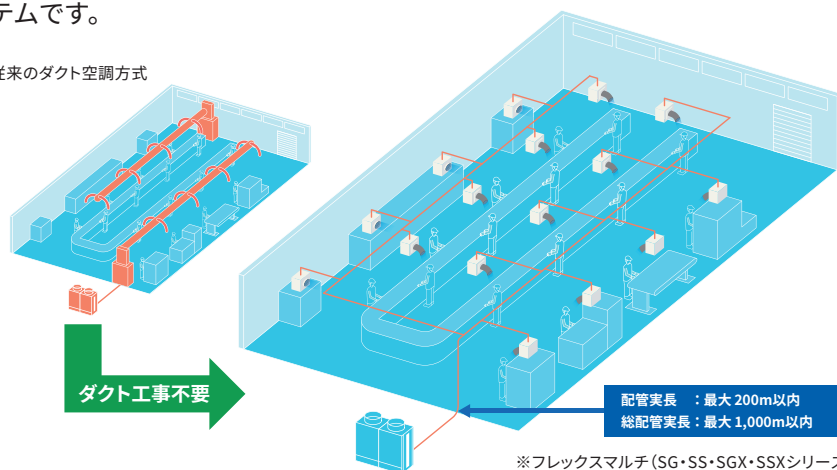


RPSR-AP28K1
RPSR-GP28K

高い自由度で、現地条件に合わせて フレキシブルに対応

従来の大規模な工場ラインなどに多いダクト空調方式に代わり、小容量の室内ユニットの複数台設置による、現地条件に合わせたフレキシブルな個別運転が可能です。
ダクト工事が不要なので、据付・移設も簡単で、省工事性にも優れた空調システムです。

従来のダクト空調方式



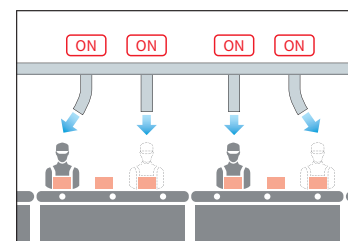
※フレックスマルチ (SG・SS・SGX・SSXシリーズ) の場合
配管実長 : 最大 200m以内
総配管実長 : 最大 1,000m以内

ムダを抑えた個別運転で 使う人それぞれに快適両立

リモコンや集中コントローラーを使って、1台ごとにON/OFF、温度、風量の設定が可能です。人それぞれの用途や条件に合わせた快適空間を実現できます。
また、人がいないときには運転停止で、電気代のムダを抑えて効率の良い空調ができます。

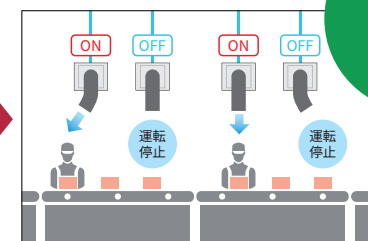
■ダクト方式の場合

1台ごとにON/OFF、温度、風量の設定ができない。



■COOL SHOT MULTIの場合

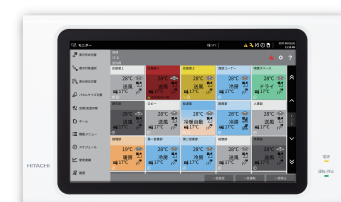
1台ごとにON/OFF、温度、風量の設定が可能。



吹出温度制御
対応
(冷房時)
18~28°C

*適温適所EX・EZ・miniから管理可能です。

セントラルステーション
適温適所 EX

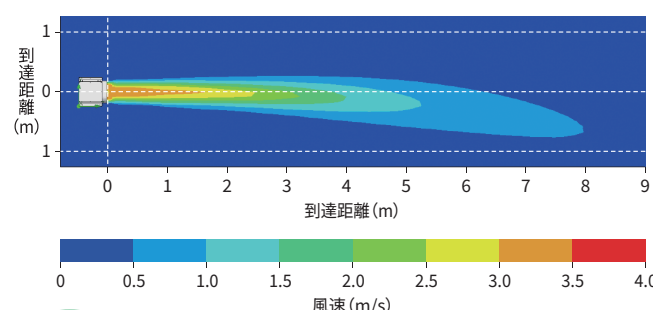


大風量で風が遠くまで届く。高温・高湿度環境に対応

- 大型プロペラファンの採用により、最大風量15m³/min (H急風時) の大風量を実現しました。
風量は用途に合わせて4段階の調整が可能です。オプションの吹出口アダプターを取り付けることで、さらに遠くの場所にも快適な風を届けることができます。

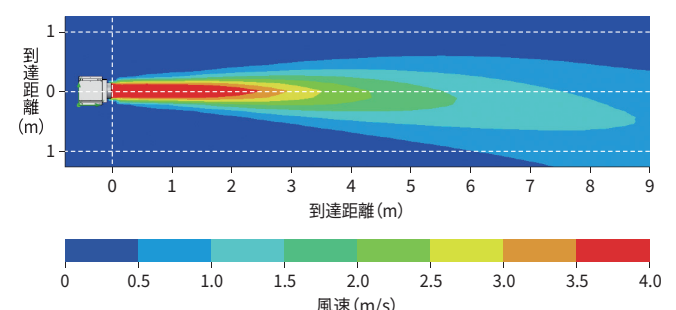
- 室内ユニット冷房使用温度範囲を40°CDB/30°CWB (RH80%) 以下まで拡大しました。
高温・高湿度となる夏場の工場や倉庫内でも使用できます。

■直吹タイプ(標準)の風速分布[当社調べ]



高温・高湿
対応

■直吹タイプ(長距離)の風速分布[当社調べ] (吹出口アダプター取付け時)



●本図は、吹出口中央付近における冷房運転時の風速分布の垂直断面図です。
(注) 外乱や気流の先に障害物などが無い場合のシミュレーション結果です。
設置環境や使用状況により効果は異なります。