

日立設備用パッケージエアコン[床置セパレート型]

床置セパレート型に

リニューアルタイプが新登場。

既設配管※¹を再利用し、施工期間短縮に貢献。

NEW

2026年5月発売予定



室内ユニット
RP-AP280CD1



室外ユニット
RAS-AP280CHVR

■ リニューアルタイプラインアップ R410A

| 型式(相当馬力) | | | 140型 (5) | 224型 (8) | 280型 (10) | 450型 (16) | 560型 (20) | 630型 (25) | 800型 (30) | 1120型 (40) | 1400型 (50) | 1600型 (60) |
|---------------------|--------------------|------|-------------|-------------|--------------|--------------|--------------|--------------|--------------|---------------|---------------|---------------|
| シリーズ | | | | | | | | | | | | |
| NEW 床置 セパレート型 | 一般空調用 (ベルトレス方式) | 冷暖兼用 | | ● | ● | ● | ● | | | | | |
| | | 年間冷房 | | ● | ● | ● | ● | | | | | |
| | 一般空調用 | 冷暖兼用 | | ● | ● | ● | ● | | ● | ● | ● | ● |
| | | 年間冷房 | | ● | ● | ● | ● | | ● | ● | ● | ● |
| | オールフレッシュ型 | 冷暖兼用 | | ● | ● | ● | ● | | ● | ● | ● | ● |
| | | 年間冷房 | | ● | ● | ● | ● | | ● | ● | ● | ● |
| 床置 リモコン型 | クリーンルーム用 | 冷暖兼用 | | ● | ● | ● | ● | | | | | |
| | | 年間冷房 | | ● | ● | ● | ● | | | | | |
| | 一般空調用 | 冷暖兼用 | ● | ● | ● | ● | ● | ● | ● | | | |
| | | 年間冷房 | ● | ● | ● | ● | ● | ● | ● | | | |
| | クリーンルーム用 | 冷暖兼用 | ● | ● | ● | ● | ● | | | | | |
| | | 年間冷房 | ● | ● | ● | ● | ● | | | | | |

既設のR410A機種からのリニューアル対応が可能※²

一般空調用からオールフレッシュ型、クリーンルーム用までカバーする充実のラインアップ
一般空調用とオールフレッシュ型は1600型(60相当馬力)まで品揃え。

一般空調用

床置セパレート型/空冷



*写真はベルトレス方式です。 室内ユニット 室外ユニット

オールフレッシュ型

床置セパレート型/空冷



室内ユニット 室外ユニット

クリーンルーム用

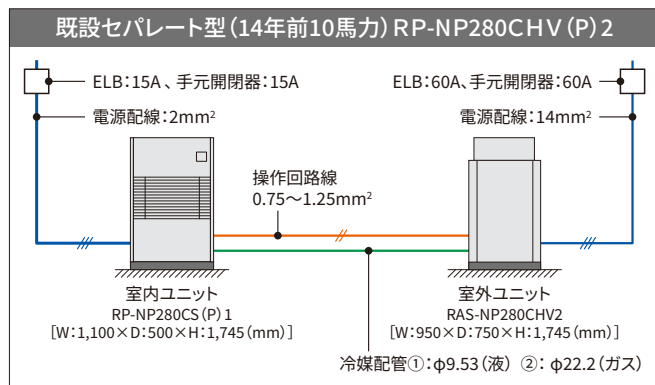
テンブクリーン/空冷



室内ユニット 室外ユニット

洗浄不要で既設配管を再利用可能※¹※²

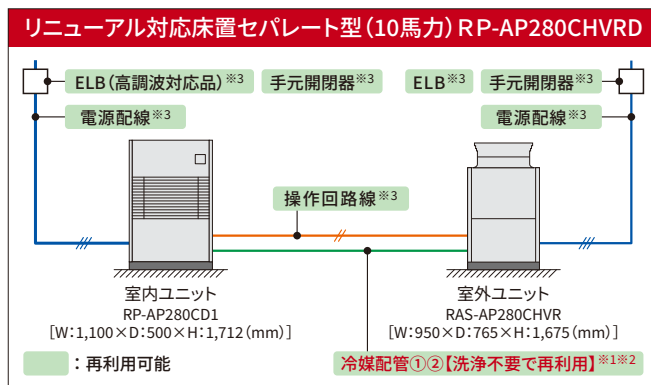
■ 更新例



※1. 既設配管の流用には制限事項があります。詳細は後報の技術資料をご確認ください。

※2. 更新対象は冷媒R410A採用機種に限ります。

※3. ELBおよび配線の再利用については、既設電気配線容量が同仕様の場合となります。流用にあたって老朽化がないことをご確認ください。



* 記載の内容は変更となる可能性があります。

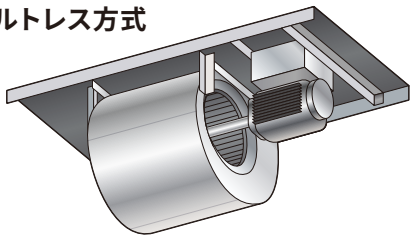
さらにベルトレス方式※1なら・・・

※1. ベルトレス方式は一般空調用の8HP～20HPとなります。

既設ダクト利用時の対応力向上

標準モーターで高静圧対応かつ、現地で回転数調整が可能。

ベルトレス方式



ベルトレス方式のメリット

省工事

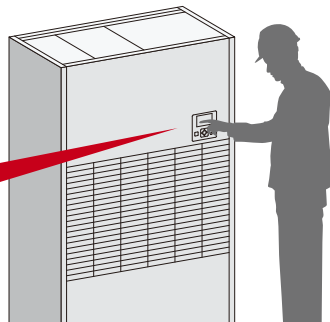
プーリー・ベルト調整が不要

省メンテナンス

プーリー・ベルトのメンテナンスおよび交換が不要

ファン回転数設定が操作パネルから可能

試運転時や納入後でも現地で機外静圧や風量に合わせて、回転数の変更が可能です。



操作パネルから
簡単操作

● ファン回転数変更方法

1 当社ホームページ「検索の達人」より該当型式の「送風機特性曲線図」をダウンロード



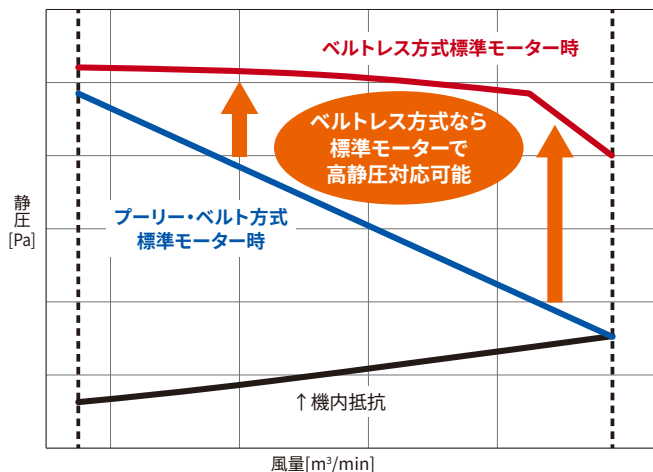
2 「送風機特性曲線図」より現地で必要な風量・機外静圧より必要なファン回転数を決定

3 操作パネルの試運転メニューからファン回転数を設定

標準モーターで高静圧対応可能

従来機※2では高静圧対応時にモーターアップが必要でしたが、ベルトレス方式では標準搭載のモーターで高静圧対応が可能です※3。

● 送風機特性曲線図による比較



※2. 設備用セパレート型「RP-AP○○CHVP1」

※3. 機外静圧や風量の範囲は機種によって異なります。詳細は送風機特性曲線図をご参照ください。

リモコン型からのリニューアルにはリモコン型がおすすめ。



室内ユニット



室外ユニット



室内ユニット



室外ユニット

一般空調用

床置リモコン型
冷暖兼用/年間冷房

インバーター

検索の達人

クリーンルーム用

リモコン型テンブクリーン
冷暖兼用/年間冷房

インバーター

検索の達人

15～20年前に主流だったリモコン型は圧縮機を室内ユニットに搭載、室内ユニット受電です。現在主流のセパレート型は圧縮機を室外ユニットに搭載しており室外ユニットにも電源が必要なため、リモコン型のリニューアルにはリモコン型が最適です。

● リモコン型からのリニューアル性比較

| 比較項目 | 床置セパレート型(インバーター) | 床置リモコン型(インバーター) |
|------|------------------|--------------------|
| 配管 | × (再利用不可) | ○ (一部の変更で可) |
| 電源 | × (屋外電源を新設) | ○ (ただし、ELBは高調波対応品) |
| 制御配線 | △ (再利用の可能性あり) | ○ (再利用可) |
| 室内基礎 | ○ (軽量化の方向) | ○ (既設機との変化小) |
| 室外基礎 | × (重量化の方向) | △ (既設機との変化小) |

日立グローバルライフソリューションズ株式会社

〒105-8410 東京都港区西新橋二丁目15番12号

〈営業拠点〉

- 北日本支社 (022) 266-1321
- 北海道営業所 050-3142-0621
- 中部支社 050-3144-9820
- 北陸営業所 (076) 429-4051
- 九州支社 050-3142-0629
- 関東支社 050-3154-3967
- 西日本支社 050-3181-8201
- 中国支店 (082) 240-6152
- 四国営業所 (087) 833-8701

■ 製品の色は印刷されたものですから実際の塗装色とは若干異なります。

このチラシに掲載した内容は、予告なく変更することがありますのでご了承ください。



ひとりひとりに、笑顔のある暮らしを

信用と行きとどいたサービスの当社へ

印刷・発行：2026年1月

SR-625

Printed in Japan(B)