

2018年2月

# 簡単操作でらくらく管理

冷凍・冷蔵庫の温度から  
物流倉庫などの温度・湿度をまとめて管理



RSC-32TP3

# CONCOOL

[ コントロール ]

※写真は、クーリングシステム用の管理画面例です。



冷凍・冷蔵庫の温度から  
物流倉庫などの温度・湿度をまとめて管理

# 一括管理で 安心&らくらく。

日立低温機器タッチパネル集中コントローラー「コンクール」は、「コンクール」一台で複数のクーリングシステムやパッケージエアコン(産業用中温型)、または除湿機の運転管理を一括管理できるので「安心&らくらく」です。

RSC-16TP3/RSC-32TP3/  
RSC-32TP3-P/RSC-32TP3-K

## 機種一覧 (接続可能機器・台数)

### ■クーリングシステムを管理する機種

型式	H-LINK <sup>※1</sup> 系統番号	管理対象	接続対象	
			機器	台数
RSC-16TP3	1	クーリングシステム <sup>※2</sup>	クーリングシステム用コントローラー 冷凍機 <sup>※3</sup>	最大16台 クーリングシステムの構成による
RSC-32TP3	1	クーリングシステム <sup>※2</sup>	クーリングシステム用コントローラー 冷凍機 <sup>※3</sup>	最大16台 クーリングシステムの構成による
	2	クーリングシステム <sup>※2</sup>	クーリングシステム用コントローラー 冷凍機 <sup>※3</sup>	最大16台 クーリングシステムの構成による

### ■クーリングシステムとパッケージエアコン(産業用中温型)を管理する機種

型式	H-LINK <sup>※1</sup> 系統番号	管理対象	接続対象	
			機器	台数
RSC-32TP3-P	1	クーリングシステム <sup>※2</sup>	クーリングシステム用コントローラー 冷凍機 <sup>※3</sup>	最大16台 クーリングシステムの構成による
	2	パッケージエアコン (産業用中温型) <sup>※4</sup>	室内ユニット 室外ユニット	最大16台 室内ユニットの構成による

### ■クーリングシステムと除湿機を管理する機種

型式	H-LINK <sup>※1</sup> 系統番号	管理対象	接続対象	
			機器	台数
RSC-32TP3-K	1	クーリングシステム <sup>※2</sup>	クーリングシステム用コントローラー 冷凍機 <sup>※3</sup>	最大16台 クーリングシステムの構成による
	2	除湿機 <sup>※5</sup>	室内ユニット	最大16台

※1. H-LINKは日立独自の高性能伝送方式です。

※2. 本システムはクーリングシステム専用です。パッケージエアコン(産業用中温型)または除湿機の接続はできません。

また、必ずクーリングシステムの接続が必要です。

※3. 冷凍機は、スクロール冷凍機およびスクリュー冷凍機いずれかの接続が可能です。ただし、同一系統内でスクロール冷凍機とスクリュー冷凍機を混在した管理はできません。

※4. 本システムはパッケージエアコン(産業用中温型)専用ですので、クーリングシステムまたは除湿機の接続はできません。

※5. 本システムは除湿機専用ですので、クーリングシステムまたはパッケージエアコン(産業用中温型)の接続はできません。

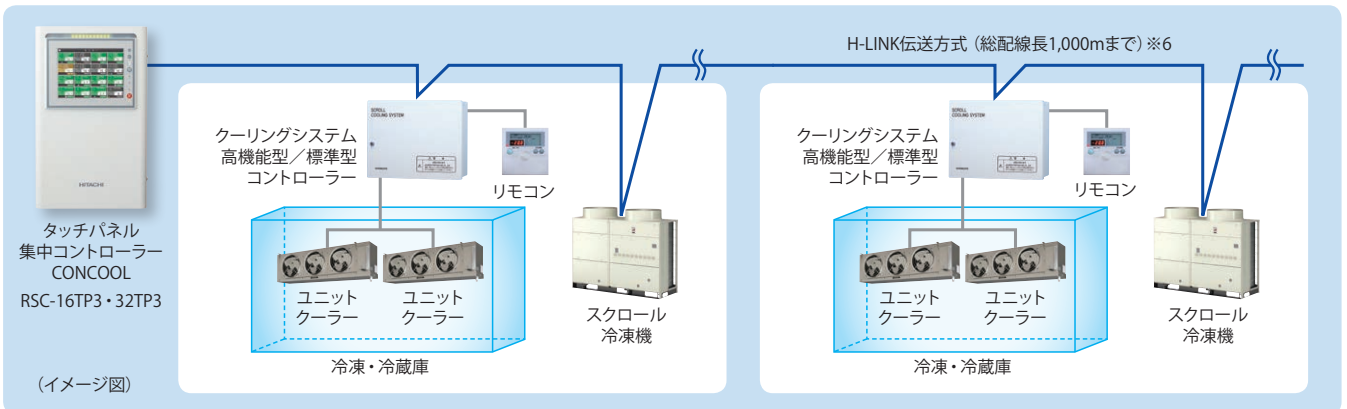
# 3つの\らくらく/

3つの\らくらく/で、安心&簡単に管理ができます。

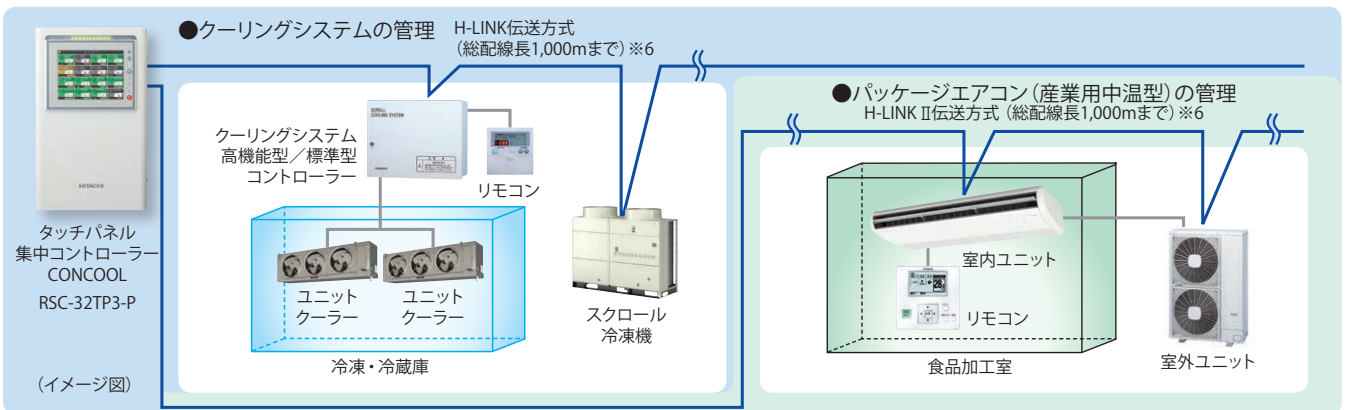
- 1 監視が\らくらく/**
  - 温度や湿度、運転状態をモニター画面に一括表示します。(1画面で16台まで表示可能)
  - 運転状態がひと目でわかるように、状態を複数色で表示します。
- 2 操作が\らくらく/**
  - タッチパネル操作のため、画面切替や設定操作が簡単です。
- 3 管理が\らくらく/**
  - グラフ表示ができます。
  - スケジュール運転ができます。
  - 庫内温度データ・湿度データをUSBメモリーへ書き出し、データ管理をすることができます。
  - プリンターに接続して、日報・月報を直接印刷できます。

## ● システム構成例

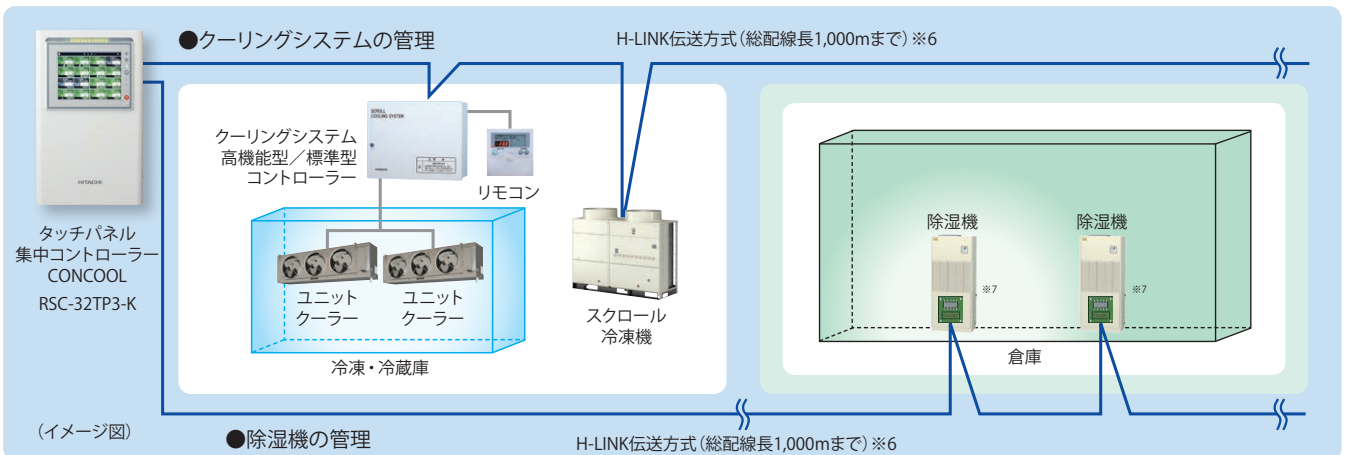
### ■ クーリングシステムを管理する場合 (RSC-16TP3・32TP3)



### ■ クーリングシステムとパッケージエアコン (産業用中温型) を管理する場合 (RSC-32TP3-P)



### ■ クーリングシステムと除湿機を管理する場合 (RSC-32TP3-K)



※6.H-LINKは日立独自の高性能伝送方式です。

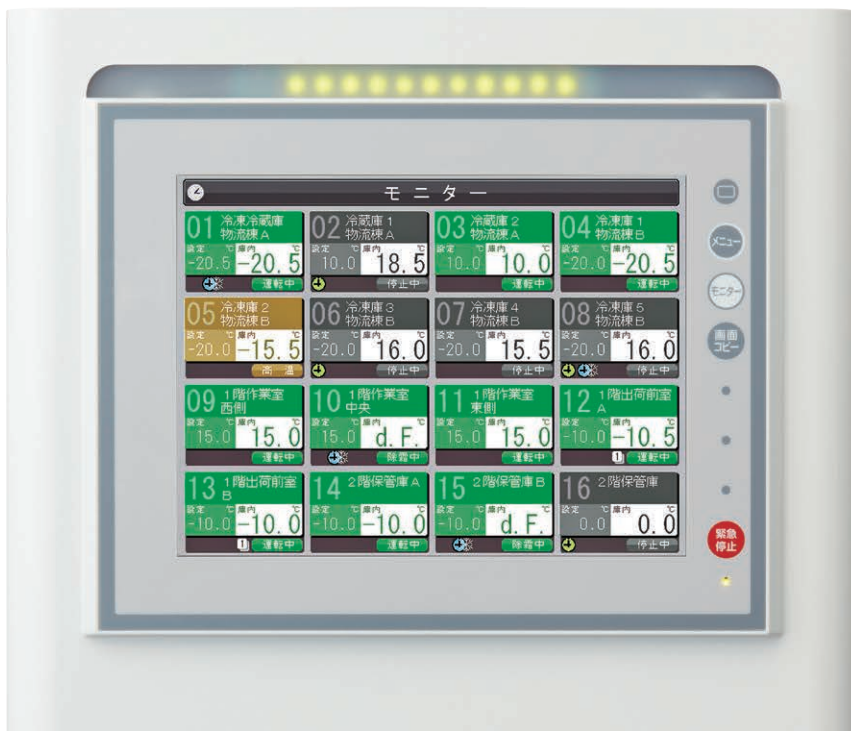
※7.除湿機を集中コントローラーへ接続する場合には、除湿機本体に通信基板(型式:RK-HLINKまたはRK-HLINK-C)のオプション部品が必要です。なお、集中コントローラーに接続する除湿機は、除湿機の機能であるペアリモコン制御および複数台制御を使用することはできません。

# 1 監視がらくらく

LED表示灯とモニター画面の表示色により、クーリングシステムやパッケージエアコン（産業用中温型）および除湿機の運転状態がひと目でわかります。また、セルにはさまざまな運転・設定状態をアイコン表示します。

## ● 大型画面

8.4インチ (VGA・640×480ドット) TFTカラー液晶タッチパネルを採用のため、大きくて見やすい画面です。

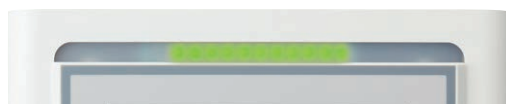


※ 本画面はクーリングシステム用画面です。

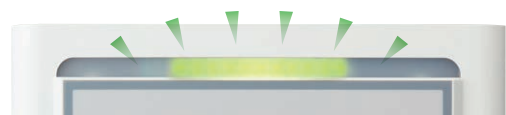
(イメージ図)

## ● LED表示灯

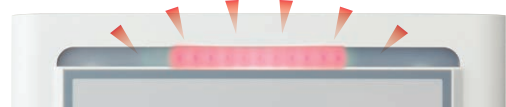
運転状態によって変わるLED表示灯を採用。システム状態がひと目で確認できます。



正常運転中(点灯：緑色)



警報発生(点滅：緑色)



異常発生(点滅：赤色)

(イメージ図)

## ● サイドボタン

サイドボタンでモニター画面表示や画面コピーなどがワンタッチでできます。



輝度調整



メニュー画面表示



モニター画面表示



画面表示を画像データとしてUSBメモリーへ書き出したりは直接プリンターと接続して印刷可能



接続されているクーリングシステムやパッケージエアコン（産業用中温型）または除湿機すべてを緊急停止

(イメージ図)

## ● クーリングシステム用画面

### ■ モニター画面

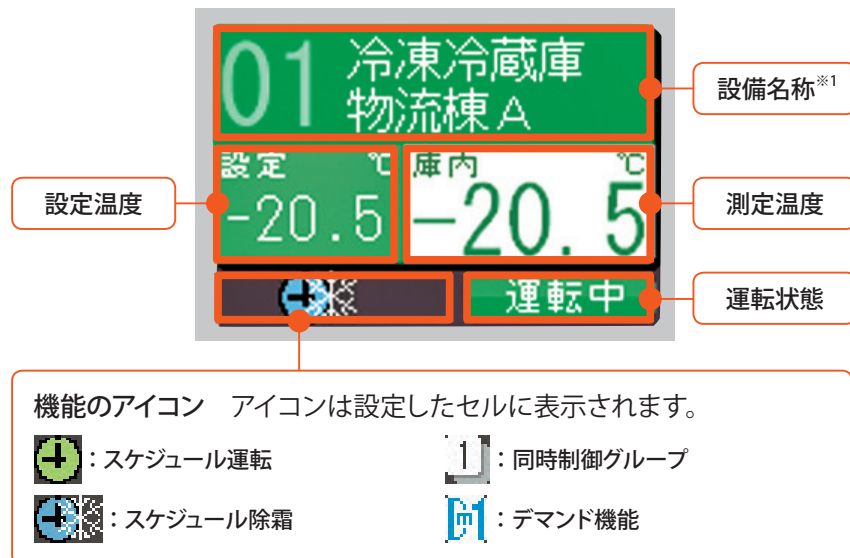


(イメージ図)

■ 停止中   
 ■ 運転中   
 ■ 警報発生   
 ■ 異常発生

各クーリングシステムの運転状態を4色で表示しますので、警報や異常が発生した場合でも、すぐに確認することができます。

### ■ セル表示内容



※1.設備名称は、全角12文字(半角24文字)で登録・表示が可能です。

(イメージ図)

# 1 監視がらくらく

## ● パッケージエアコン(産業用中温型)用画面

### ■ モニター画面

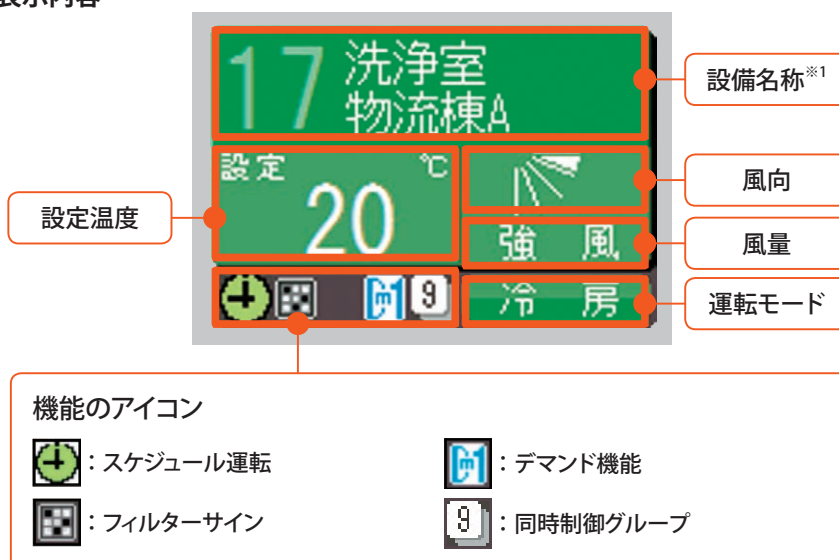


(イメージ図)

■ 停止中   
 ■ 運転中   
 ■ 警報発生   
 ■ 異常発生

各パッケージエアコン(産業用中温型)の運転状態を4色で表示しますので、警報や異常が発生した場合でも、すぐに確認することができます。(パッケージエアコン(産業用中温型)の警報は「外部警報」のみ表示します)

### ■ セル表示内容



※1.設備名称は、全角12文字(半角24文字)で登録・表示が可能です。

(イメージ図)

## ● 除湿機用画面

### ■ モニター画面

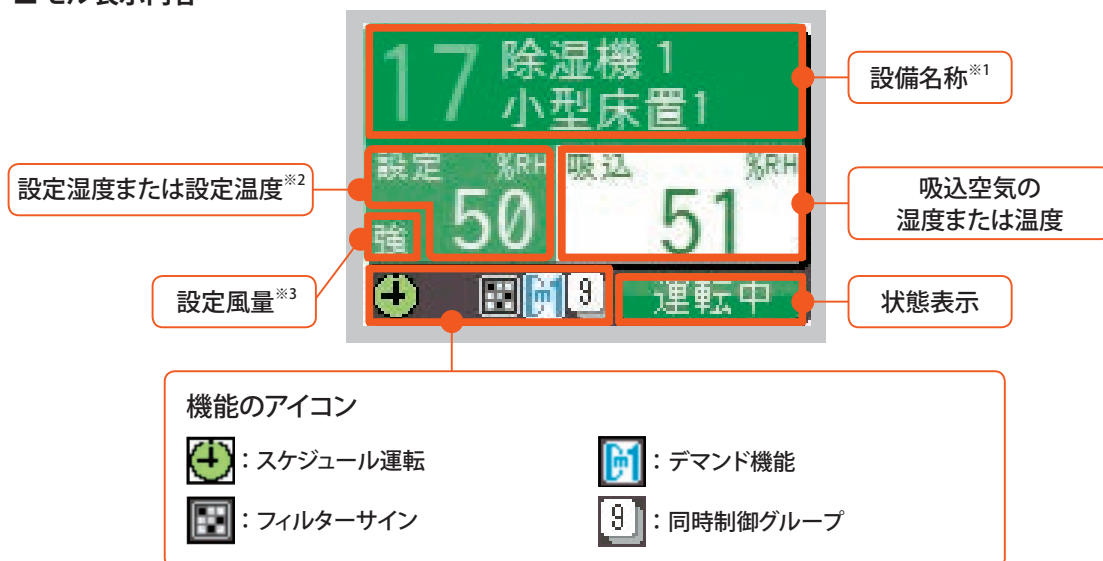


(イメージ図)

■ 停止中   
 ■ 運転中   
 ■ 警報発生   
 ■ 異常発生

各除湿機の運転状態を4色で表示しますので、警報や異常が発生した場合でも、すぐに確認することができます。(除湿機の警報は「外部警報」のみ表示します)

### ■ セル表示内容



※1.設備名称は、全角12文字(半角24文字)で登録・表示が可能です。

※2.設定温度は、冷却機能付機のみ設定・表示が可能です。

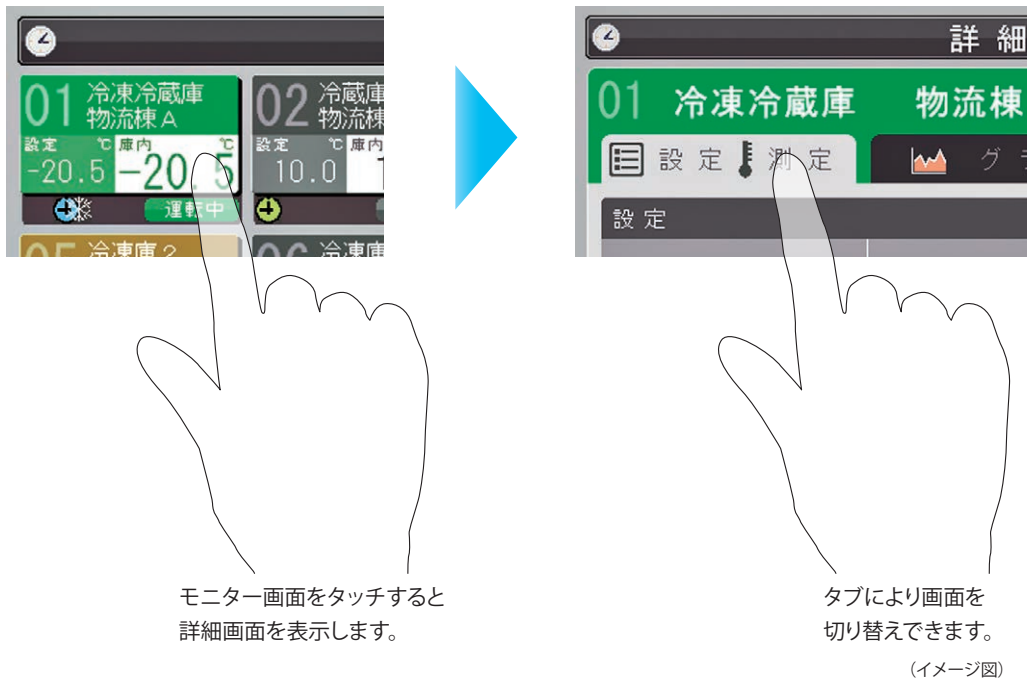
※3.設定風量は、小型天吊タイプと小型床置タイプのみ設定・表示が可能です。

(イメージ図)

## 2 操作がらくらく

タッチパネル採用により、画面切り替えはタッチするだけのらくらく操作。

※本画面はクーリングシステム用画面です。



### ● 設定／操作画面

モニター画面上で、クーリングシステムとパッケージエアコン(産業用中温型)および除湿機のさまざまな設定・操作が可能です。

	クーリングシステム	パッケージエアコン (産業用中温型)	除湿機
設定	<ul style="list-style-type: none"> <li>設定温度</li> <li>ON/OFF温度差(サーモON/OFF)</li> </ul>	<ul style="list-style-type: none"> <li>設定温度</li> <li>運転モード</li> <li>風量</li> <li>風向</li> </ul>	<ul style="list-style-type: none"> <li>設定湿度</li> <li>設定温度(冷却機能付機のみ)</li> <li>運転モード</li> <li>パワフル除湿</li> <li>風量(小型天吊タイプ・小型床置タイプのみ)</li> </ul>
操作	<ul style="list-style-type: none"> <li>運転</li> <li>停止</li> <li>除霜</li> </ul>	<ul style="list-style-type: none"> <li>運転</li> <li>停止</li> </ul>	<ul style="list-style-type: none"> <li>運転</li> <li>停止</li> </ul>

[クーリングシステム用画面]



(イメージ図)

[パッケージエアコン(産業用中温型)用画面]



(イメージ図)

[除湿機用画面]



(イメージ図)



### 3 管理がらくらく

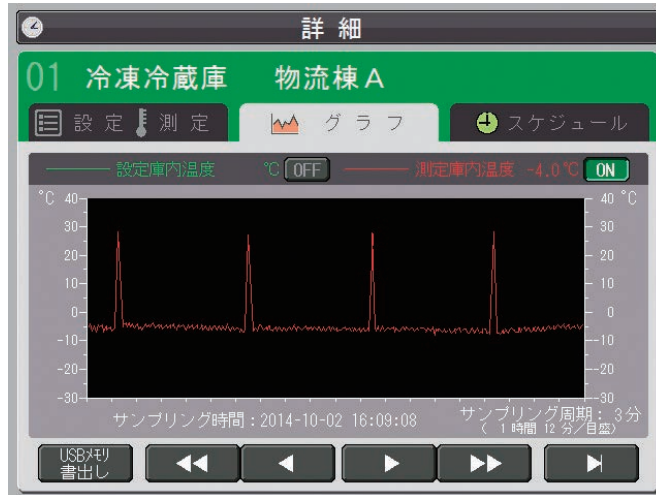
#### ● グラフ表示機能

クーリングシステム用画面では、設定温度・測定温度をグラフ表示可能です。  
除湿機用画面では、設定湿度／温度・測定湿度／温度をグラフ表示可能です。  
当月分のデータをトレンドグラフで表示可能で、管理に役立ちます。

※本機能はクーリングシステム用画面、除湿機用画面に限った機能です。

パッケージエアコン(産業用中温型)用画面でのグラフ表示をする際には、別途設定が必要です。各営業までお問い合わせください。

[測定温度のグラフ表示]



(イメージ図)

#### ● スケジュール機能

用途に合わせたスケジュール運転が可能で、運転／停止・温度設定・除霜設定のスケジュール管理ができます。

##### ■ 運転スケジュール設定画面

運転開始・終了、設定温度を最大6パターンの曜日と時間帯で、運転スケジュール設定が可能です。

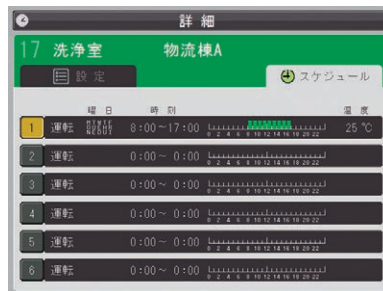
※除湿機については、スケジュールによる湿度・温度設定はできません。

[クーリングシステム用画面]



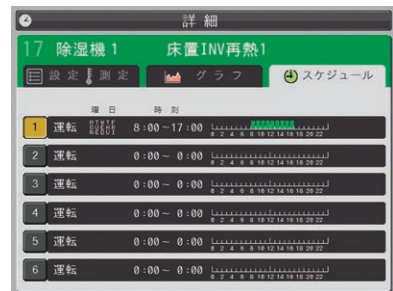
(イメージ図)

[パッケージエアコン(産業用中温型)用画面]



(イメージ図)

[除湿機用画面]



(イメージ図)

##### ■ 除霜スケジュール設定画面

除霜開始時刻を最大12点/日設定できます。

※パッケージエアコン(産業用中温型)用画面および除湿機用画面では除霜設定はできません。

[クーリングシステム用画面]



(イメージ図)

### 3 管理がらくらく

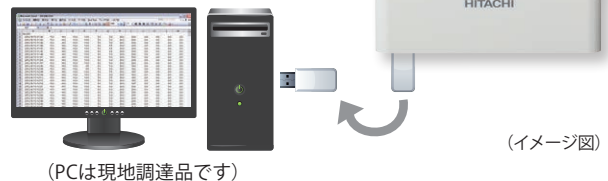
#### ● 温度・湿度データのUSBメモリー出力

温度データ（設定と測定）（除湿機対応は温度と湿度データ）をCSVファイル形式に変換し、USBメモリーへ書き出すことができます。

※本機能はクーリングシステム用画面、除湿機用画面に限った機能です。  
パッケージエアコン（産業用中温型）用画面で出力する場合には、別途設定が必要です。各営業までお問い合わせください。

また、書き出しファイルがCSVファイル形式のため、専用のパソコンソフトウェアがなくても、Microsoft® Excelなどで、管理・編集ができます。

※Microsoft® Excel：Microsoft社の登録商標です。



(イメージ図)

#### ● 日報・月報の出力

タッチパネル集中コントローラーにプリンターを接続して、日報・月報の出力ができます。  
(日報は前日・月報は前月を出力)

管理日報 2012年 8月 1日									
時刻	01 冷凍冷蔵庫A		02 冷蔵庫1		03 冷蔵庫2		04 冷蔵庫1		
	設定	測定	設定	測定	設定	測定	設定	測定	
0時	-5.0	-5.0	10.0	10.0	10.0	11.0	-20.0	-20.5	
1時	-5.0	-5.0	10.0	9.0	10.0	11.0	-20.0	-21.0	
2時	-5.0	-5.0	10.0	10.0	10.0	9.0	-20.0	-20.0	
3時	-5.0	-5.0	10.0	10.0	10.0	9.0	-20.0	-20.0	
4時	-5.0	-4.5	10.0	10.0	10.0	10.5	-20.0	-20.0	
5時	-5.0	-5.0	10.0	10.0	10.0	11.0	-20.0	-20.0	
6時	-5.0	-5.5	10.0	10.0	10.0	10.0	-20.0	-19.0	
7時	-5.0	-5.0	10.0	10.0	10.0	10.0	-20.0	-20.0	
8時	-5.0	-5.5	10.0	9.0	10.0	11.0	-20.0	-20.0	
9時	-5.0	-5.0	10.0	10.0	10.0	10.5	-20.0	-20.0	
10時	-5.0	-5.0	10.0	10.5	10.0	9.5	-20.0	-20.5	
11時	-5.0	-5.0	10.0	10.0	10.0	10.0	-20.0	-20.0	
12時	-5.0	-4.0	10.0	11.0	10.0	10.0	-20.0	-20.0	
13時	-5.0	-5.5	10.0	9.5	10.0	11.0	-20.0	-20.0	
14時	-5.0	-5.0	10.0	10.0	10.0	10.0	-20.0	-20.0	
15時	-5.0	-5.5	10.0	10.0	10.0	10.0	-20.0	-20.0	
16時	-5.0	-5.0	10.0	10.0	10.0	10.0	-20.0	-20.0	
17時	-5.0	-5.0	10.0	9.5	10.0	9.5	-20.0	-20.0	
18時	-5.0	-4.5	10.0	10.5	10.0	10.5	-20.0	-20.0	
19時	-5.0	-4.5	10.0	10.0	10.0	9.5	-20.0	-20.0	
20時	-5.0	-5.0	10.0	11.0	10.0	9.5	-20.0	-20.5	
21時	-5.0	-5.0	10.0	10.0	10.0	10.0	-20.0	-20.0	
22時	-5.0	-5.5	10.0	9.0	10.0	9.5	-20.0	-20.0	
23時	-5.0	-5.0	10.0	10.0	10.0	10.5	-20.0	-20.0	

日報例

※対応プリンター機種については日立アプライアンス(株)各支店・営業所までお問い合わせください。



(イメージ図)

※・本機能はクーリングシステム用画面、除湿機用画面に限った機能です。  
パッケージエアコン（産業用中温型）用画面で出力する場合には、別途設定が必要です。各営業までお問い合わせください。  
・日報は毎時0分ごと、月報は指定した時刻0分の日ごとの、設定／測定温度・湿度（除湿機用のみ）を出力します。

#### ● 画面コピー

画面表示を画像データとしてUSBメモリーへ書き出し、または直接プリンターと接続して印刷できます。管理記録やメモ代わりとして、または保守・点検に利用できます。



(イメージ図)

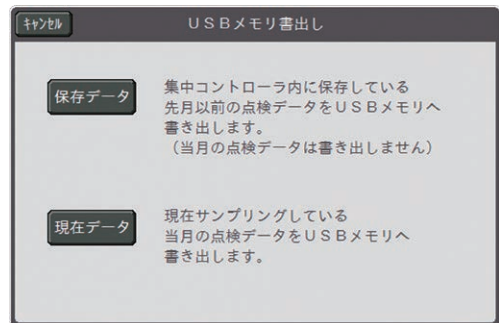
## ● 点検データの保存・書き出し機能

タッチパネル集中コントローラーに接続したクーリングシステム、パッケージエアコン（産業用中温型）、除湿機の点検データの保存と、その保存した点検データの書き出しが可能です。設備のメンテナンスや点検の管理に役立ちます。

[クーリングシステム用点検データ画面]

	圧縮機 1	圧縮機 2	圧縮機 3	圧縮機 4
冷媒吸入圧力 [MPa]	0.08			
冷媒吐出圧力 [MPa]	1.62			
冷媒吸入温度 [°C]	23			
冷媒吐出温度 [°C]	71	79	77	0
運転電流 [A]	32	29	29	0
運転積算時間 [時間] x100	11	11	11	0
圧縮機停止理由	-----	-----	-----	-----
異常停止理由	0	0	0	0
インバータ [Hz]	75			

[点検データ書き出しダイアログ]



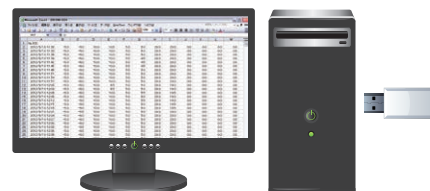
点検データは、10分・20分・30分のサンプリング周期から選択可能です。

(イメージ図)

タッチパネル集中コントローラーに保存している点検データをUSBメモリーへCSVファイル形式で書き出しができます。

また、書き出しファイルがCSVファイル形式のため、Microsoft® Excelなどで、管理・編集ができます。

※Microsoft® Excel：Microsoft社の登録商標です。



(PCは現地調達品です)

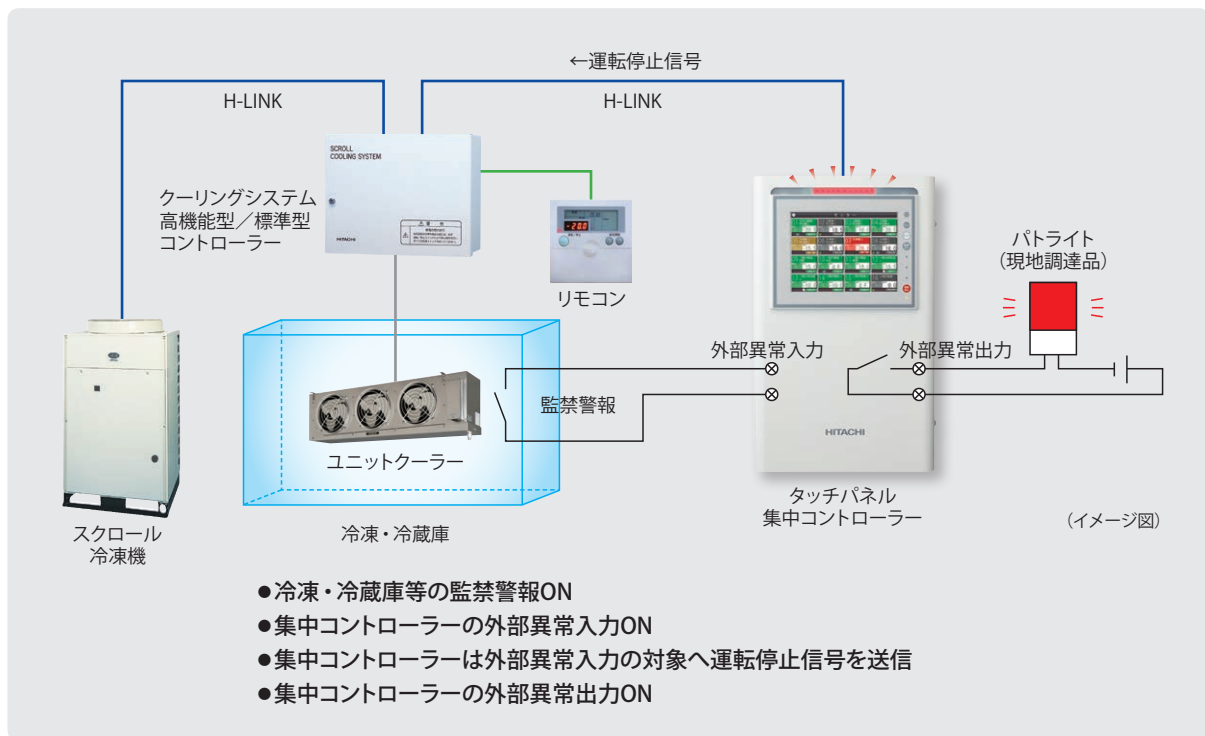
(イメージ図)

## 外部入出力

3点の外部入力と2点の外部出力を標準装備しています。  
外部機器との組み合わせにより、システムの拡張ができます。



### ■ システム接続例 (クーリングシステムの場合)



## その他の機能

### ● デマンド入力

最大3点のデマンドコントローラー入力に対応しています。デマンドコントローラーの入力により、クーリングシステム、パッケージエアコン(産業用中温型)、除湿機を停止/運転(再開)することができます。ピーク電力を抑えることで、節電に対応した管理が行えます。

※デマンドコントローラーは現地調達品となります。

### ● 消費電力量表示

最大6点の電力量モニターを接続することにより、電力量モニターにより測定した積算電力量を表示することができます。

※電力量モニターは現地調達品となります。

## ■ 機能一覧

項目	型式・画面区分	機能一覧			
		RSC-16TP3		RSC-32TP3-P	RSC-32TP3-K
		RSC-32TP3			
		RSC-32TP3-P		パッケージエアコン(産業用中温型)用画面	除湿機用画面
		RSC-32TP3-K			
クーリングシステム用画面					
操作	運転/停止	○ 運転/停止操作が可能	○ 運転/停止操作が可能	○ 運転/停止操作が可能	
	除霜	○ 強制(手動)除霜操作が可能	—	—	
表示	運転状態	○ 運転状態を4色で表示	○ 運転状態を4色で表示	○ 運転状態を4色で表示	
	温度	○ 設定 <sup>*1</sup> ・測定温度 <sup>*2</sup> を表示(0.5℃単位)	○ 設定 <sup>*4</sup> ・測定温度 <sup>*5</sup> を表示 <sup>*7</sup> (1℃単位)	○ 設定 <sup>*9</sup> ・測定温度 <sup>*10</sup> <sup>*12</sup> <sup>*15</sup> を表示(1℃単位)	
	湿度	—	—	○ 設定 <sup>*9</sup> ・測定湿度 <sup>*10</sup> <sup>*15</sup> を表示(1%RH単位)	
	グラフ	○ 設定 <sup>*1</sup> ・測定温度 <sup>*2</sup> をグラフ表示(当月分のみ)	— <sup>*7</sup>	○ 設定 <sup>*9</sup> ・測定湿度/温度 <sup>*10</sup> <sup>*12</sup> をグラフ表示(当月分のみ)	
	点検データ	○ 点検データ <sup>*3</sup> <sup>*16</sup> を表示可能	○ 点検データ <sup>*6</sup> を表示可能	○ 点検データ <sup>*11</sup> を表示可能	
	設定	温度	○ 温度 <sup>*1</sup> の設定が可能(0.5℃単位)	○ 温度 <sup>*4</sup> の設定が可能(1℃単位)	○ 温度 <sup>*9</sup> <sup>*12</sup> の設定が可能(1℃単位)
湿度	—	—	○ 湿度 <sup>*9</sup> の設定が可能(1%RH単位)		
ON/OFF温度差	○ サーモON/OFF温度差設定が可能(0.5℃単位)	—	—		
運転モード	—	○ 冷房・暖房・冷暖自動・送風の設定が可能 <sup>*8</sup>	○ 自動除湿・再熱除湿・冷却除湿・送風運転の設定が可能 <sup>*12</sup>		
風量	—	○ 風量の設定が可能 <sup>*8</sup>	○ 風量の設定が可能 <sup>*17</sup>		
風向	—	○ 風向の設定が可能 <sup>*8</sup>	—		
パワフル除湿	—	—	○ パワフル除湿の設定が可能		
スケジュール	除霜	○ 時刻によるスケジュール除霜運転が可能	—	—	
	運転	○ 曜日と時刻によるスケジュール運転が可能	○ 曜日と時刻によるスケジュール運転が可能	○ 曜日と時刻によるスケジュール運転が可能	
	温度設定	○ スケジュール運転による温度設定 <sup>*1</sup> が可能	○ スケジュール運転による温度設定 <sup>*4</sup> が可能	—	
その他	データ保存期間	○ 温度データ <sup>*1</sup> <sup>*2</sup> と点検データ <sup>*3</sup> <sup>*16</sup> が最大過去3年分	○ 温度データ <sup>*4</sup> <sup>*5</sup> と点検データ <sup>*6</sup> が最大過去3年分 <sup>*7</sup>	○ 湿度・温度データ <sup>*9</sup> <sup>*10</sup> <sup>*12</sup> と点検データ <sup>*11</sup> が最大過去3年分	
	データ書き出し	○ 温度データ <sup>*1</sup> <sup>*2</sup> と点検データ <sup>*3</sup> <sup>*16</sup> をCSVファイルでUSBメモリーに書き出し可能	○ 温度データ <sup>*4</sup> <sup>*5</sup> と点検データ <sup>*6</sup> をCSVファイルでUSBメモリーに書き出し可能 <sup>*7</sup>	○ 湿度・温度データ <sup>*9</sup> <sup>*10</sup> <sup>*12</sup> と点検データ <sup>*11</sup> をCSVファイルでUSBメモリーに書き出し可能	
	日報・月報作成	○ プリンターを直接接続し出力可能	— <sup>*7</sup>	○ プリンターを直接接続し出力可能	
	配線距離	総配線長1,000m(H-LINK総線長)			
	外部入力	外部警報入力：1点 外部異常入力：1点 外部警報・異常解除入力：1点			
	外部出力	警報出力：1点 異常出力：1点			
	デマンド入力	3点 <sup>*13</sup>			
消費電力量計モニター入力	6点 <sup>*14</sup>				

※1.クーリングシステムの設定温度は庫内温度を示します。

※2.クーリングシステムの庫内温度(測定値)を示します。

※3.クーリングシステムの点検データを示します。

※4.パッケージエアコン(産業用中温型)の設定温度は吸込空気温度を示します。

※5.パッケージエアコン(産業用中温型)の吸込温度(測定値)を示します。

※6.パッケージエアコン(産業用中温型)の点検データを示します。

※7.パッケージエアコン(産業用中温型)の吸込温度での各種表示・設定が必要な場合には、別途設定が必要です。各営業までお問い合わせください。

※8.パッケージエアコン(産業用中温型)の室内・室外ユニットの機種により設定可能な項目が異なります。

※9.除湿機の設定湿度・温度は吸込空気湿度・温度を示します。

※10.除湿機の吸込湿度・温度(測定値)を示します。

※11.除湿機の点検データを示します。

※12.除湿機の機種により設定可能な項目が異なります。

※13.デマンドコントローラーは現地調達品となります。

※14.電力量モニターは現地調達品となります。

※15.吸込空気湿度・温度は、停止中には表示しません。停止中にも表示が必要な場合は、別途設定が必要です。各営業までお問い合わせください。

※16.超低温タイプの冷凍機は、点検データの表示・保存・USBメモリーへの書き出しはできません。

※17.風量は、小型天吊タイプと小型床置タイプのみ設定可能です。

■クーリングシステム用コントローラー

製品区分	コントローラー型式	
高温用 (3~15℃)	SCB-40N3	HSCB-40N3
中温用 (-5~15℃)	SCB-20H3	HSCB-20H3
	SCB-40HP3	HSCB-40HP3
低温用 (-35~-5℃)	SCB-40HT3	HSCB-40HT3

■スクロール冷凍機 (R448A)

製品区分		用途	型式
屋外設置型 (空冷一体型)	DCインバーター シングルタイプ	冷蔵用	KX-T6AMV (新対応)
			KX-T7AMV (新対応)
			KX-T8AMV (新対応)

■スクロール冷凍機 (R410A)

製品区分		用途	型式
屋外設置型 (空冷一体型)	DCインバーター シングルタイプ	冷蔵用	KX-N6AMV
			KX-N7AMV
			KX-N8AMV
	DCインバーター マルチタイプ	冷蔵用	KX-NM16AMVP
			KX-NM20AMVP
			KX-NM26AMVP
			KX-NM30AMVP
	DCインバーター マルチタイプ	高温用	KX-NM36AMVP
			KX-NM40AMVP
	DCインバーター マルチタイプ	高温用	KX-NM20AUV
			KX-NM30AUV
	DCインバーター シングルタイプ	冷凍・ 冷蔵用	KX-N2AVP
KX-N3AVP			
KX-N4AVP			
KX-N5AVP			
KX-N6AVP			
KX-N8AVP			
ACインバーター シングルタイプ	冷凍・ 冷蔵用	KX-N10AVP	
		KX-N12AVP	
		KX-N15AVP	
ACインバーター マルチタイプ	冷凍・ 冷蔵用	KX-NM20AVP	
		KX-NM26AVP	
		KX-NM30AVP	
屋内設置型 (空冷リモコン型)	DCインバーター シングルタイプ	冷凍・ 冷蔵用	KX-NM36AVP
			KX-NM40AVP
			KX-N5CVP
	ACインバーター シングルタイプ		KX-N8CVP
			KX-N10CVP
			KX-N12CVP
	ACインバーター マルチタイプ		KX-N15CVP
			KX-NM20CVP
			KX-NM26CVP
ACインバーター マルチタイプ	冷凍・ 冷蔵用	KX-NM30CVP	
		KX-NM36CVP	
		KX-NM40CVP	

■スクロール冷凍機 (R404A)

製品区分		用途	型式		
屋外設置型 (空冷一体型)	DCインバーター シングルタイプ	冷蔵用	KX-RD5AMV		
			KX-RD6AMV		
			KX-RD7AMV		
			KX-RD8AMV		
	ACインバーター シングルタイプ	冷凍・ 冷蔵用	KX-R3AV		
			KX-R6AV1		
			KX-R8AV		
			KX-R10AV		
	ACインバーター マルチタイプ	冷凍・ 冷蔵用	KX-RM16AV		
			KX-RM20AV		
			KX-RM26AV		
			KX-RM30AV		
			KX-RM36AV1		
			KX-RM40AV		
			シングルタイプ	冷凍・ 冷蔵用	KX-R2A2
					KX-R3A2
	KX-R4A2				
	KX-R5A2				
	KX-R6A1				
	KX-R8A1				
	高温用	KX-R10A1			
		KX-R12A			
		KX-R3AU1			
		KX-R4AU1			
KX-R5AU1					
KX-R6AU1					
マルチタイプ	冷凍・ 冷蔵用	KX-R8AU1			
		KX-R10AU1			
		KX-R12A			
		KX-R10AF1			
	超低温用	KX-RM12A			
		KX-RM16A			
		KX-RM20A			
		KX-RM26A			
高温用	KX-RM30A				
	KX-RM36A				
	KX-RM40A				
	KX-RM20AU				
超低温用	KX-RM30AU				
	KX-RM40AU				
超低温用	KX-RM16AF				
	KX-RM20AF				

■スクロール冷凍機 (R404A)

製品区分		用途	型式
屋内設置型 (空冷リモコン型)	DCインバーター シングルタイプ	冷蔵用	KX-RD5CMV
			KX-RD6CMV
			KX-RD7CMV
			KX-RD8CMV
	ACインバーター シングルタイプ	冷凍・ 冷蔵用	KX-R3CV
			KX-R6CV1
			KX-R8CV
			KX-R10CV
	ACインバーター マルチタイプ	冷凍・ 冷蔵用	KX-RM16CV
			KX-RM20CV
			KX-RM26CV
			KX-RM30CV
	ACインバーター マルチタイプ	冷凍・ 冷蔵用	KX-RM40CV
			KX-R2C1
			KX-R3C1
			KX-R4C1
シングルタイプ	冷凍・ 冷蔵用	KX-R5C1	
		KX-R6C1	
		KX-R8C1	
		KX-R10C1	

製品区分		用途	型式
屋内設置型 (空冷リモコン型)	シングルタイプ	超低温用	KX-R6CF1
			KX-R8CF1
			KX-R10CF1
	マルチタイプ	冷凍・ 冷蔵用	KX-RM16C
			KX-RM20C
			KX-RM26C
			KX-RM30C
			KX-RM36C
屋内設置型 (水冷式)	シングルタイプ	冷凍・ 冷蔵用	KX-RM40C
			KX-R2W
			KX-R3W
			KX-R4W
			KX-R5W
	マルチタイプ	冷凍・ 冷蔵用	KX-R8W
			KX-R10W
			KX-RM16W
			KX-RM20W
			KX-RM30W

■ スクリュー冷凍機 (R404A)

製品区分			型式
二段圧縮 シリーズ	水冷式	定速タイプ	RSU-R202T (F) C
			RSU-R302T (F) C
			RSU-R502T (F) C
			RSU-R752T (F) C
			RSU-R802T (F) C
			RSU-R1002T (F) C
			RSU-R1252T (F) C
			RSU-R1502T (F) C
			RSU-R2252T (F) C
			RSU-R3002T (F) C
	空冷式	定速タイプ (屋外設置型)	RSU-R201TAC
			RSU-R301TAC
			RSU-R501TAC
			RSU-R751TAC
		定速タイプ (リモコン型)	RSU-R201TRC
			RSU-R301TRC
			RSU-R501TRC
			RSU-R751TRC

製品区分			型式
単段圧縮 シリーズ	水冷式	定速タイプ	RSU-R400SC
			RSU-R500SC
			RSU-R600SC
			RSU-R800SC
			RSU-R1000SC
			RSU-R1200SC
			RSU-R1500SC
			RSU-R1800SC
			RSU-R2400SC
			RSU-R401SAEC
	空冷式	定速タイプ (屋外設置型)	RSU-R501SAEC
			RSU-R601SAEC

■ パッケージエアコン (産業用中温型)

製品区分			型式
冷暖兼用	てんかせ 4方向	シングル	RCI-AP50LVH3
			RCI-AP80LVH3
			RCI-AP112LVH3
		ツイン	RCI-AP140LVH3
			RCI-AP140LVHP3
			RCI-AP224LVHP3
	てんかせ 2方向	シングル	RCID-AP80LVH3
			RCID-AP112LVH3
			RCID-AP140LVH3
		ツイン	RCID-AP140LVHP3
			RCID-AP224LVHP3
			RCID-AP280LVHP3
	てんうめ	シングル	RPI-AP80LVH3
			RPI-AP112LVH3
			RPI-AP140LVH3
		ツイン	RPI-AP140LVHP3
			RPI-AP224LVHP3
			RPI-AP280LVHP3
	てんつり	シングル	RPC-AP50LVH3
			RPC-AP80LVH3
			RPC-AP112LVH3
		ツイン	RPC-AP140LVH3
			RPC-AP140LVHP3
			RPC-AP224LVHP3
	ゆかおき	シングル	RPD-AP224LVH2
			RPD-AP280LVH2
	厨房用 てんつり	シングル	RPCK-AP50LVH3
			RPCK-AP112LVH3
		ツイン	RPCK-AP224LVHP3

製品区分			型式
冷房専用	てんかせ 4方向	シングル	RCI-AP50LVA3
			RCI-AP80LVA3
			RCI-AP112LVA3
		ツイン	RCI-AP140LVA3
			RCI-AP140LVAP3
			RCI-AP224LVAP3
	てんかせ 2方向	シングル	RCID-AP80LVA3
			RCID-AP112LVA3
			RCID-AP140LVA3
		ツイン	RCID-AP140LVAP3
			RCID-AP224LVAP3
			RCID-AP280LVAP3
	てんうめ	シングル	RPI-AP80LVA3
			RPI-AP112LVA3
			RPI-AP140LVA3
		ツイン	RPI-AP140LVAP3
			RPI-AP224LVAP3
			RPI-AP280LVAP3
てんつり	シングル	RPC-AP50LVA3	
		RPC-AP80LVA3	
		RPC-AP112LVA3	
	ツイン	RPC-AP140LVA3	
		RPC-AP140LVAP3	
		RPC-AP224LVAP3	
ゆかおき	シングル	RPD-AP224LVA2	
		RPD-AP280LVA2	
厨房用 てんつり	シングル	RPCK-AP50LVA3	
		RPCK-AP112LVA3	
		ツイン	RPCK-AP224LVAP3

■ 除湿機

製品区分			型式
床置タイプ	インバーター型	再熱専用機	RK-NP2LV (新対応) <sup>※1</sup>
			RK-NP4LV <sup>※1</sup>
			RK-NP8LV <sup>※1</sup>
		冷却機能付機	RK-NP2LTV (新対応) <sup>※1</sup>
			RK-NP4LTV <sup>※1</sup>
			RK-NP8LTV <sup>※1</sup>

製品区分			型式
小型天吊タイプ	インバーター型	再熱専用機	RK-NP08CV (新対応) <sup>※2</sup>
			RK-NP12CV (新対応) <sup>※2</sup>
小型床置タイプ			RK-NP08PV1 (新対応) <sup>※2</sup>
			RK-NP12PV1 (新対応) <sup>※2</sup>

※1.集中コントローラーへの接続には、除湿機本体に通信基板(型式：RK-HLINK)の追加が必要となります。

※2.集中コントローラーへの接続には、除湿機本体に通信基板(型式：RK-HLINK-C)の追加が必要となります。

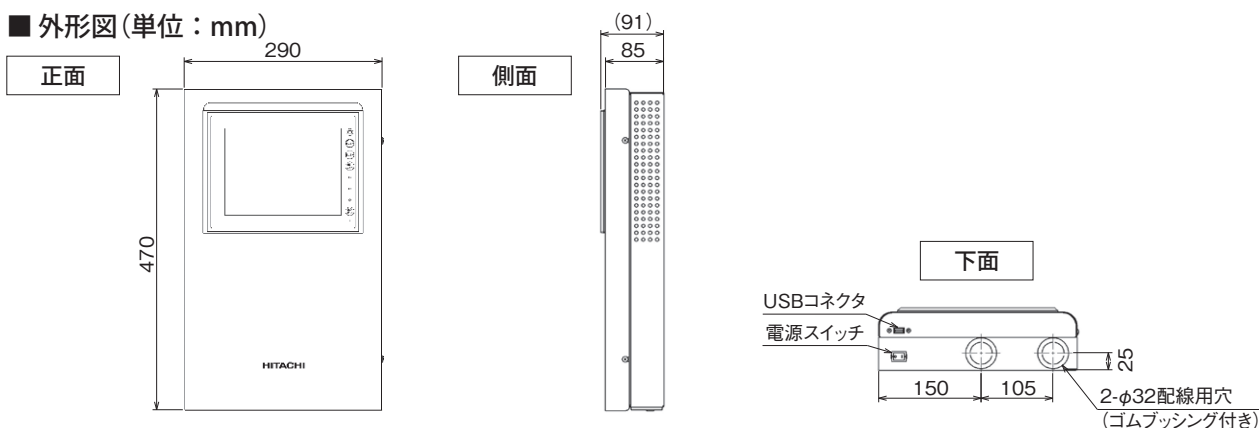
## ■仕様

型式	RSC-16TP3	RSC-32TP3・RSC-32TP3-P・RSC-32TP3-K
電源	単相100Vまたは200V(50/60Hz)	
外形寸法(H×W×D)	470mm×290mm×85mm(91mm <sup>※1</sup> )	
製品質量	5.2kg	5.4kg
外部入力	フォトカプラ入力 DC24V 5mA (typ.) (入力インピーダンス 5kΩ)	
外部出力	接点出力 DC24V 3A (Max)	
定格消費電力	単相 100V : 65W (Max) 単相 200V : 70W (Max)	単相 100V : 67W (Max) 単相 200V : 72W (Max)
使用環境	周囲温度 : 0~40℃ 周囲湿度 : 85%RH以下 <sup>※2</sup>	
液晶タッチパネル	8.4インチTFTカラー液晶(VGA 640×480ドット) アナログ抵抗膜方式	
据付条件	屋内設置	

※1.( )内は液晶タッチパネルの突起部を含めた寸法になります。

※2.結露がない場合。

## ■外形図(単位: mm)




## 安全に関するご注意

- ご使用前に「取扱説明書」をよくお読みの上、正しくお使いください。
- 据え付け工事、電気工事などが必要です。お買い上げいただいた販売店、または資格のある専門業者にご相談ください。
- 漏電遮断器の設置とアース配線工事が必要です。正しく行わないと、感電・火災の原因となることがあります。
- 濡れた手で直接液晶パネルの操作はしないでください。

- 技術的なお問い合わせは下記へどうぞ。

## 技術相談センター

 TEL:0120-578-011 (携帯電話からも可)  
受付時間 / 平日 9:00~19:00、土日祝日・弊社休日 9:00~17:00

 FAX:0120-578-012 (365日・24時間受付)

- 修理のご依頼は、お買い上げ店へご依頼ください。
- お買い上げ店が不明な場合等は、下記へご依頼ください。

## 空調修理コールセンター

 TEL:0120-649-020 (携帯電話からも可)  
受付時間 / 365日・24時間受付

 FAX:0120-649-021 (365日・24時間受付)

・お客さまが弊社にお電話でご連絡いただいた場合には、正確にご回答するために、通話内容を記録(録音など)させていただくことがあります。  
・ご相談、ご依頼いただいた内容によっては、弊社のグループ会社に個人情報を提供し対応させていただくことがあります。

■製品の色は印刷されたものですから実際の塗装色とは若干異なります。

このカタログに掲載した内容は、予告なく変更することがありますのでご了承ください。

製造元 株式会社 日立空調SE 〒424-0927 静岡県静岡市清水区新緑町8番1号

\*製造元は、ジョンソンコントロールズ日立空調のグループ会社です。

販売元  日立アプライアンス株式会社

〒105-8410 東京都港区西新橋二丁目15番12号

- ご購入のお問い合わせは下記へどうぞ。

北海道営業所 050-3142-0621 中部支店 050-3144-9820  
北日本支店(022)266-1321 関西支店 050-3181-8205  
福島営業所(024)921-5550 中四国支店(082)240-6154  
関東・広域支店 050-3154-3973 四国営業所(087)833-8701  
北陸支店(076)429-4051 九州支店 050-3142-0629

信用と行きとどいたサービスの当社へ