

※ランプ別売

ポーチライト

LLBW4631E【防雨型】

このたびは日立LED照明器具をお買い上げいただき、まことにありがとうございました。

- この取扱説明書をよくお読みいただき、正しくご使用ください。
- お読みになったあとは、お使いになる方がいつでも見られるところに大切に保存してください。

■ここに示した注意事項は

表示内容を無視して誤った使いかたをしたときに生じる危害や損害を、次の表示で区分し、説明しています。

危害や損害とその程度の区分**警告**

この表示の欄は、「死亡または重傷を負うことが想定される」内容です。

**注意**

この表示の欄は、「傷害を負うことが想定されるか、または物的損害の発生が想定される」内容です。

絵表示の例

「警告や注意を促す」内容のものです。



してはいけない「禁止」内容のものです。



実行していただく「指示」内容のものです。

安全上のご注意**警告**

- この器具は、壁面取付専用型の器具です。
- 器具の取り付け工事は、電気工事店（有資格者）に依頼する。
* しろうと工事は危険です。また、法律で禁じられています。
- アース工事は、電気設備技術基準のD種接地工事に従って作業する。
* アースが不完全な場合は、感電の原因となります。
- 器具の改造、構成部品（ソケットなど）の交換はしない。
* 火災・感電・故障の原因となります。
- 器具のすきまに金属類（ヘアピン・針金など）を差し込まない。
* 感電・故障の原因となります。

**注意**

- | | |
|-------------------------------------------------------------------------------------------------------------------------------------------------------------------------------------------------------------------------------------------------------------|----------------------------------------------------------------------------------------------------------------------------------------------------------------------------------------------------------------------------------------------------------------------------|
| <ul style="list-style-type: none">●定格電圧交流100V以外で使用しない。
* 過熱し、火災の原因となります。●指定以外のランプは使用しない。
* 器具の異常過熱の原因となります。●常時温度の高い場所(35℃以上)では、使用しない。
* 火災・感電の原因となります。●点灯中および消灯直後は電球が熱くなっているため触らない。
* やけどの原因となります。 | <ul style="list-style-type: none">●調光器では使用しない(100%点灯でも使用不可)。
* 過熱し、火災の原因となります。●お手入れや、ランプ交換の際は、必ず電源を切る。
* 電源を切らないと感電の原因となります。●器具の真下にストーブなどを置かない。
* 過熱し、火災の原因となります。●器具にボールなどの物をぶついたり、衝撃を与えない。
* 器具の落下によるけがの原因となります。 |
|-------------------------------------------------------------------------------------------------------------------------------------------------------------------------------------------------------------------------------------------------------------|----------------------------------------------------------------------------------------------------------------------------------------------------------------------------------------------------------------------------------------------------------------------------|
- 照明器具には寿命があります。設置して8～10年経つと、外観に異常がなくても内部の劣化が進行しています。点検・交換をお勧めします。点検せずに長時間使い続けると、まれに、発煙、発火、感電などに至るおそれがあります。

ご使用上に関するお知らせ (このようなことにもご注意を)

- LED素子の発光色等のバラツキなどのため、同一形式商品でも商品ごとに発光色、明るさが異なる、またはムラが生じる場合があります。
- 山間部や鉄筋建物など、電波の弱い地域では、ラジオや屋内アンテナ使用のテレビに影響する場合があります。このような場合は、ラジオや屋内アンテナを器具から離してお使いください。
- 器具の近くでは、ラジオやテレビに雑音が入ったり、他の家電品の赤外線リモコンが動作しない場合があります。このような場合は、ラジオやテレビ、他の家電品を器具から離してお使いください。
- 温泉地などの腐食性ガスが発生する場所での使用はお避けください。
光学特性などに不具合が発生することがあります。

器具を取り付ける前に

- 器具は、本体の取り付け穴を利用して、付属の木ねじ2本で補強材のある所、または板厚3cm以上の所に取り付けてください。



禁止

- プラスチック製アウトレットボックスには取り付けない。

*落下の原因となります。



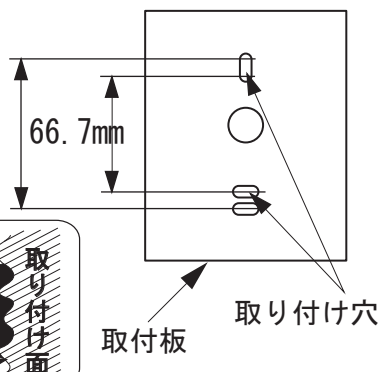
必ず守る

取り付け面に凹凸がある場合は、防水性能を保つため木台を使用し、防水シールなどで木台と取り付け面とのすき間を埋める。

防水シール

木台

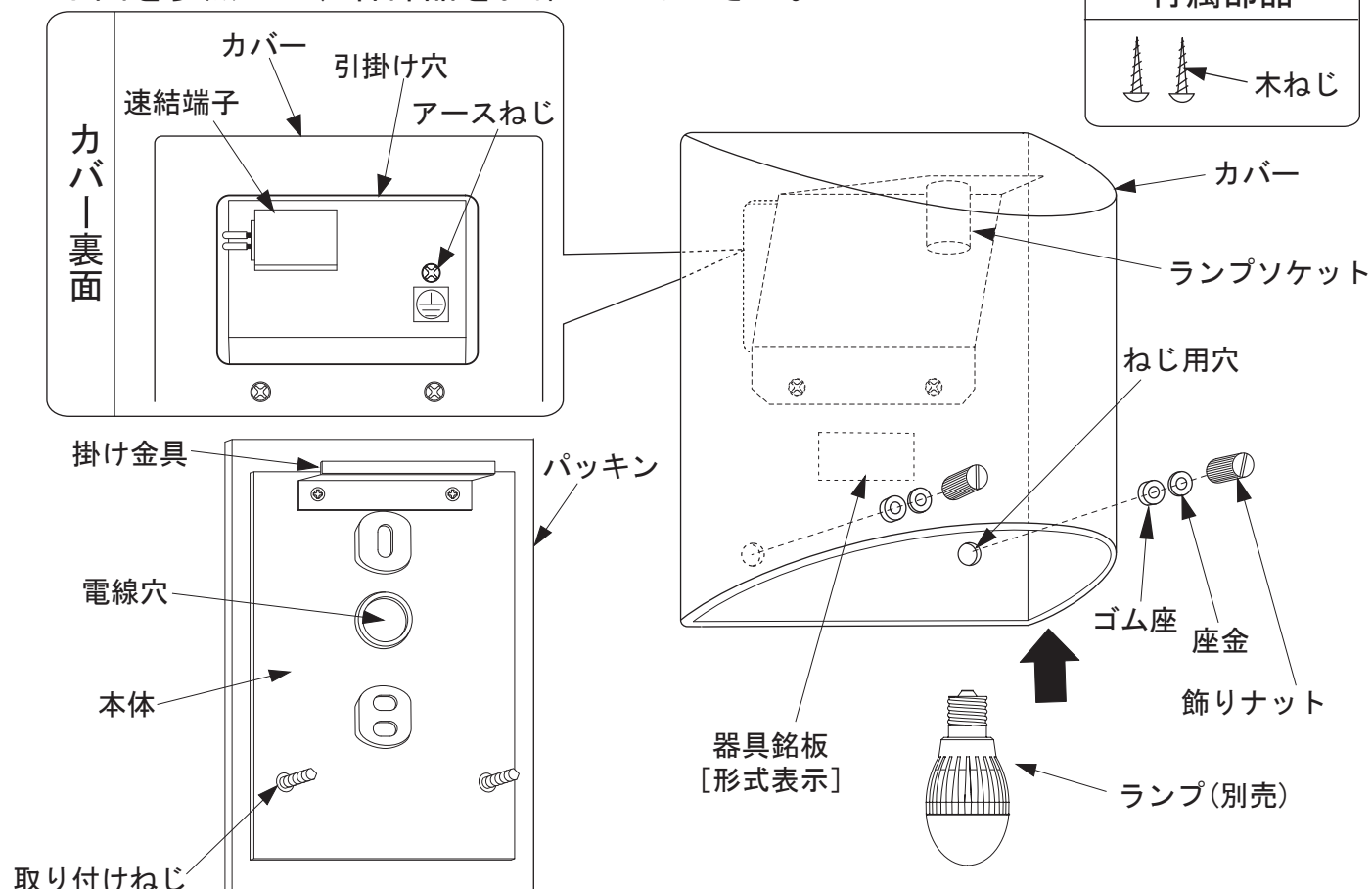
凹凸



各部の名称

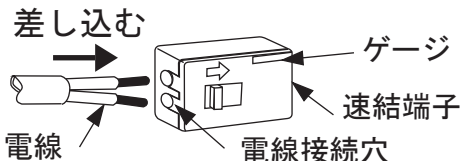
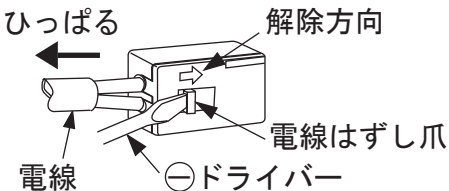
図は取り扱いを説明するため、一部省略抽象化した共通図です。

- 下図を参照して、各部品をお確かめください。



器具の取り付けかた

- (1) 本体の電線穴に電線を通し、本体を付属の木ねじ2本で、補強材のある所に取付けてください。
- (2) 電線を速結端子に接続してください。

接続のしかた	解除のしかた
<p>●電線をゲージに合わせて段むきし、電線接続穴にしっかりと差し込んでください。</p> <p>・適用電線…φ1.6、φ2.0 単線</p> 	<p>●⊖ドライバーで電線はずし爪を解除方向に強く押し当て、電線をひっぱってください。</p> 

- (3) アース線をアースねじに接続してください。



アース線は、必ずアースねじに接続する。

*アースが不完全な場合、感電の原因となります。

- (4) カバー裏側の引掛け穴を本体上部の掛け金具に引っ掛けたのち、取り付けねじをカバーの穴に通し、ゴム座・座金を通してから飾りナットでカバーを固定してください。



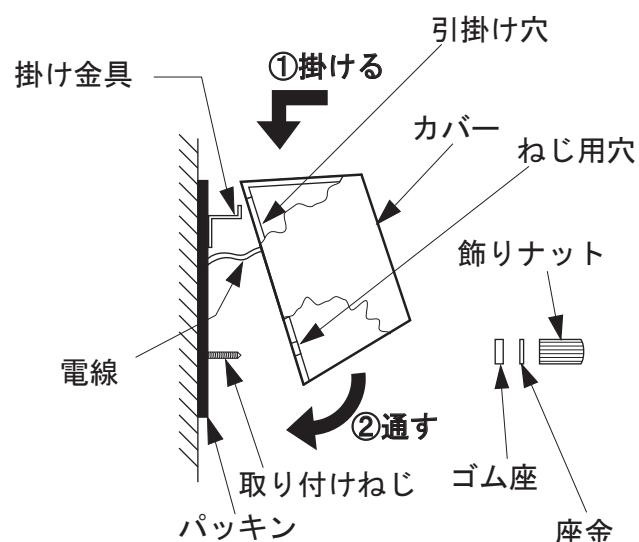
カバーとパッキンが密着していることを確認する。



カバーに傷などつけないよう取り扱いには十分注意する。
*カバーが傷つくと、割れて落下によるけがの原因となります。



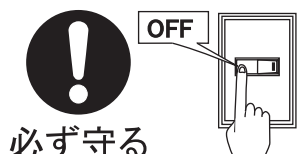
取り付けましたら、カバーを軽くひっぱり器具が確実に付いているか確認する。



- (5) ランプをランプソケットに取り付け、点灯確認してください。
- (6) 電源を入れ、点灯確認してください。

保守とお手入れ 常に明るくご使用いただくために定期的にお手入れをしてください。

■お手入れの際や、ランプ交換の際は必ず電源を切る。



必ず守る
* 電源を切らないと感電の原因となります。

■器具のお手入れ



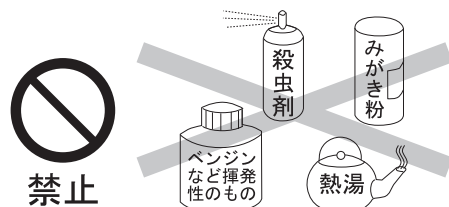
必ず守る

●器具が虫やほこりなどで汚れたら、乾いた柔らかい布で軽くはたきおとす。汚れが落ちない場合は、柔らかい布に石けん水を浸してよくしぼったのちふき取り、乾いた布で仕上げる。

* 石けんとは天然油脂を原料としたものです。(商品表示が“石けん”であることを確認してください。)

■みがき粉やベンジンなどでふいたり熱湯や殺虫剤をかけない。

*傷、変色の原因となります。



禁止

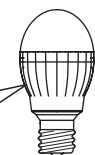
■必ず適合ランプを使用する。



必ず守る

* 指定以外のランプを使用しますと、器具の異常過熱などにより、火災の原因となります。

小形電球40W形相当(E17口金)
7.0W 以下 日立LED電球



白熱灯および電球形蛍光灯は使用できません。



禁止



接触禁止

■点灯中および消灯直後は、ランプが熱くなっているので触らない。

* やけどの原因となります。



仕様

※仕様は適合ランプ使用時の仕様です。

この製品は日本国内家庭用です。電源電圧や電源周波数の異なる海外では使用できません。また、アフターサービスもできません。

形式	仕様	定格電圧	周波数	定格消費電力	入力電流	適合ランプ (別売)
LLBW4631E		交流100V	50/60Hz 共用	5.0W	0.09A	日立LED電球 (口金:E17) LDA5L-G-E17/S/40C

アフターサービス

* 万一、煙が出たり、変な臭いがするなどの異常状態のまま使用すると、火災・感電の原因となります。すぐに電源スイッチを切り、異常状態がおさまったことを確認してから、お買い上げの販売店に、器具の形式(器具銘板に表示)、現象を連絡のうえご相談ください。

お客様メモ 後日のために記入しておいてください。 購入店名
サービスを依頼されるときにお役に立ちます。 電話 ご購入年月日

日立家電品についてのご相談や修理はお買い上げの販売店へ

なお、転居されたり、贈物でいただいたものの修理などで、ご不明な点は下記窓口にご相談ください。

修理などアフターサービスに関するご相談は
エコセンターへ

TEL 0120-3121-68

FAX 0120-3121-87

(受付時間) (月～土曜日) 9:00～19:00、(日曜日/祝日) 9:00～17:30

携帯電話、PHSからでもご利用できます。

商品情報やお取り扱いについてのご相談は
お客様相談センターへ

TEL 0120-3121-11

FAX 0120-3121-34

(受付時間) 9:00～17:30 (月～土)、9:00～17:00 (日・祝日)

年末年始は休ませていただきます。

携帯電話、PHSからでもご利用できます。

- 「持込修理」および「部品購入」については、上記サービス窓口にて各地区のサービスセンターをご紹介させていただきます。
- お客様が弊社にお電話いただいた場合には、正確にご回答するために、通話内容を記録(録音など)させていただくことがあります。
- ご相談、ご依頼いただいた内容によっては弊社のグループ会社に個人情報を提供し対応させていただくことがあります。
- 出張修理をご依頼いただいたお客様へ、アフターサービスに関するアンケートハガキを送付させていただくことがあります。

日立アプライアンス株式会社

〒105-8410 東京都港区西新橋2-15-12

電話(03)3502-2111