

単位 :mm

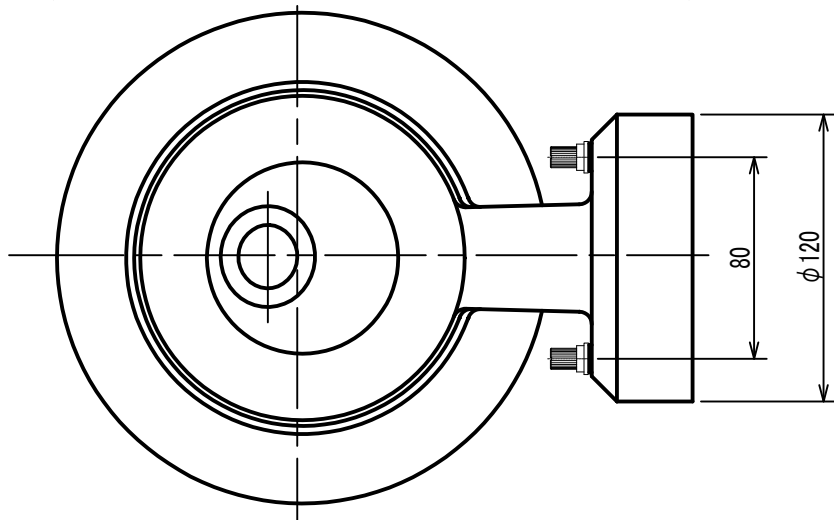
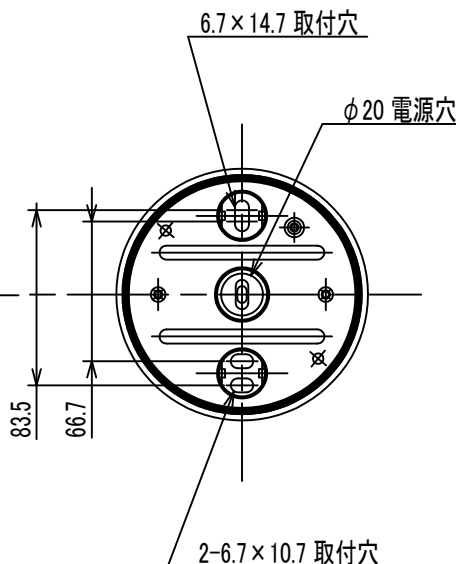
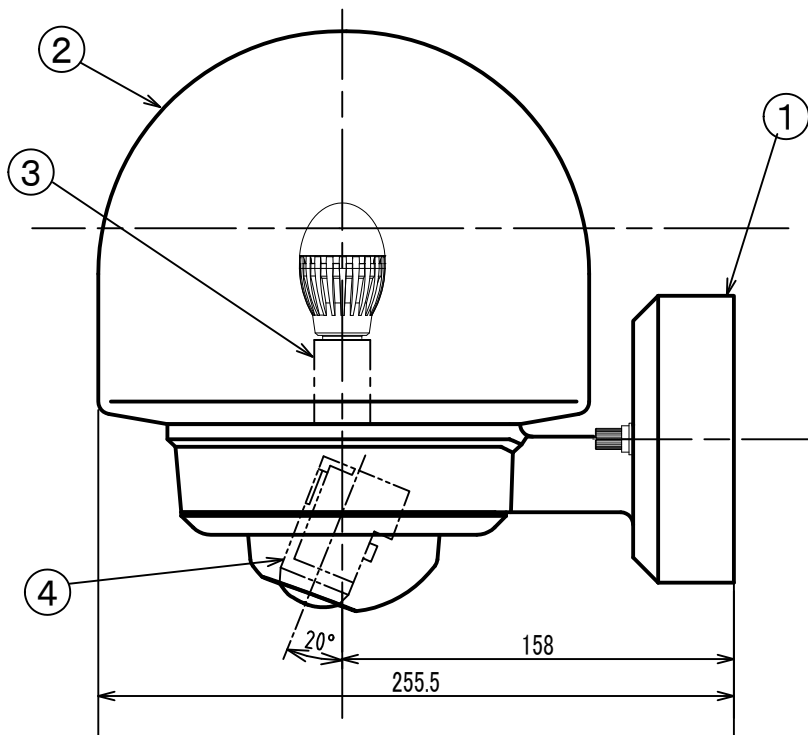
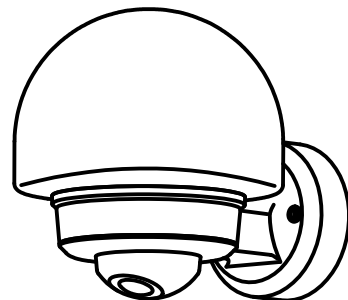
1P5ZD8974A

安全に関するご注意

- 防雨形器具です。サウナなどの高温になる場所には使用しないでください。過熱による火災の原因となります。
- 浴室などの湿気の多い場所には使用しないでください。絶縁不良による感電の原因となります。
- 器具の取付けは取扱説明書にしたがい確実に取付けてください。また、指定以外の取付けはしないでください。取付けに不備があると火災、感電、落下の原因となります。
- 縦づけ専用です。指定以外の取付けはしないでください。火災、感電、落下の原因となります。
- メタルラス張り、ワイヤラス張りなどの木造住宅に取付ける場合は、必ず適合する絶縁台を使用してください。絶縁不良による感電の原因となります。
- 指定されたランプ以外は使用しないでください。火災の原因となります。
- 照明器具には寿命があります。設置して8～10年経つと、外観に異常がなくても内部の劣化が進行しています。点検・交換をお勧めします。点検せずに長時間使い続けると、まれに、発煙、発火、感電などに至るおそれがあります。

ご使用上の注意

- LED素子の発光色等のバツキなどのため、同一形式商品でも商品ごとに発光色、明るさが異なる、またはムラが生じる場合があります。
- 温泉地などの腐食性ガスが発生する場所での使用はお避けください。光学特性などに不具合が発生することがあります。



防雨型
縦づけ専用
速結端子付き
適合絶縁台：WD-01

人検知センサスイッチ付き

- 点灯照度・点灯保持時間調整機能付き
- 点灯順序 点灯～消灯
- センサ方向可変式（水平方向のみ）

特記事項			100		5			
					4	人検知センサ		
		先方記号	電 圧 (V)	数 量	3	ソケット	PET	E17
形式 センサ付ポーチライト LLBW4643H	増山	0. 8 Kg	LED電球 (LDA7L-G-E17/S)	7.0W×1	2	グローブ	PC	つや消しガラス調
	渡辺(寿)				1	本体	ABS	ブラック
	青木	器具質量	適合ランプ	W・数	品番	部 品 名	材 質	備 考

日立アプライアンス株式会社

NT801096