

## 標準仕様表(ゆかおき)

(50/60Hz)

容量・型名(相当馬力)		50型(2.0)	56型(2.3)	63型(2.5)	71型(2.8)	80型(3.0)
室内ユニット	ヒーターレス	RPV-GP50K2	RPV-GP56K2	RPV-GP63K2	RPV-GP71K2	RPV-GP80K2
主電源		単相200V				
冷房能力(kW)		5.0	5.6	6.3	7.1	8.0
暖房能力	標準(kW)	5.6	6.3	7.5	8.5	9.0
	低温(kW)	暖房低温能力は、組み合わせる室外ユニットの能力をご覧ください。				
定格冷房時の顕熱比		0.76	0.74		0.71	0.69
消費電力	冷房(kW)	0.04		0.05		
	暖房(kW)	0.04		0.05		
送風機出力(kW)		0.149				
室内風量(H急-急-強-弱)(m³/min)		16-14-12.5-11		17-15-13-11.5		18.5-15.5-13.5-12
運転音 室内H急-急-強-弱(dB(A))		53-50-48-45		54-51-49-46		56-52-50-47
外形寸法	室内(mm)	W600×D345×H1,900				
質量	室内(kg)	38				
配管サイズ(液・ガス)(mm)		液φ6.35 ガスφ12.7			液φ9.52 ガスφ15.88	

(注)運転音はJIS B 8616:2015に基づいた音響パワーレベルの値です。

(50/60Hz)

容量・型名(相当馬力)		90型(3.3)	112型(4.0)	140型(5.0)	160型(6.0)	224型(8.0)	280型(10.0)
室内ユニット	ヒーターレス	RPV-GP90K2	RPV-GP112K2	RPV-GP140K2	RPV-GP160K2	RPV-AP224K1	RPV-AP280K1
主電源		単相200V					
冷房能力(kW)		9.0	11.2	14.0	16.0	22.4	28.0
暖房能力	標準(kW)	10.0	12.5	16.0	18.0	25.0	31.5
	低温(kW)	暖房低温能力は、組み合わせる室外ユニットの能力をご覧ください。					
定格冷房時の顕熱比		0.72	0.69	0.68	0.67	0.71	0.74
消費電力	冷房(kW)	0.08	0.09	0.13	0.15	0.33/0.39	0.35/0.40
	暖房(kW)	0.08	0.09	0.13	0.15	0.33/0.39	0.35/0.40
送風機出力(kW)		0.149				0.200	0.300
室内風量(H急-急-強-弱)(m³/min)		22-19.5-17-14	24-21-18.5-14.5	29-25.5-22.5-17.5	31-27-24-18	49/54-46/48-43	69/75-65/67-60
運転音 室内H急-急-強-弱(dB(A))		62-59-57-52	63-60-57-53	67-64-62-56	68-66-63-57	64/65-62-60	66/67-64/65-62
外形寸法	室内(mm)	W600×D345×H1,900				W900×D450×H1,780	W1,100×D450×H1,780
質量	室内(kg)	41				100	119
配管サイズ(液・ガス)(mm)		液φ9.52 ガスφ15.88				液φ9.52 ガスφ19.05(注2)	液φ9.52(注3) ガスφ22.2(注4)

(注1)運転音はJIS B 8616:2015に基づいた音響パワーレベルの値です。

(注2)製品付属のツギテを使用して、配管径をφ19.05に変更してください。

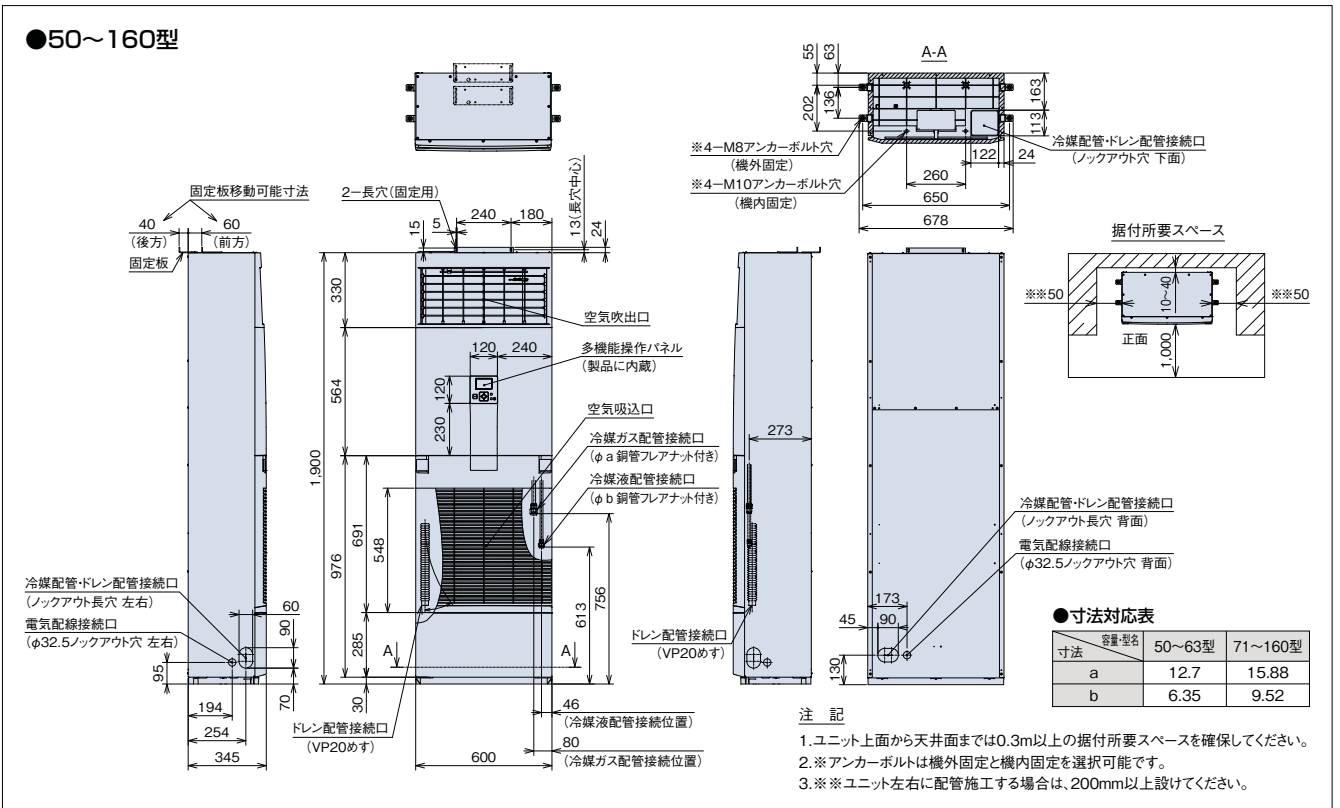
(注3)製品付属のツギテを使用して、配管径をφ9.52に変更してください。

(注4)製品付属のツギテを使用して、配管径をφ22.2に変更してください。

(注5)224・280型の室内風量は、(急-強-弱)の値です。

## 寸法図(ゆかおき)

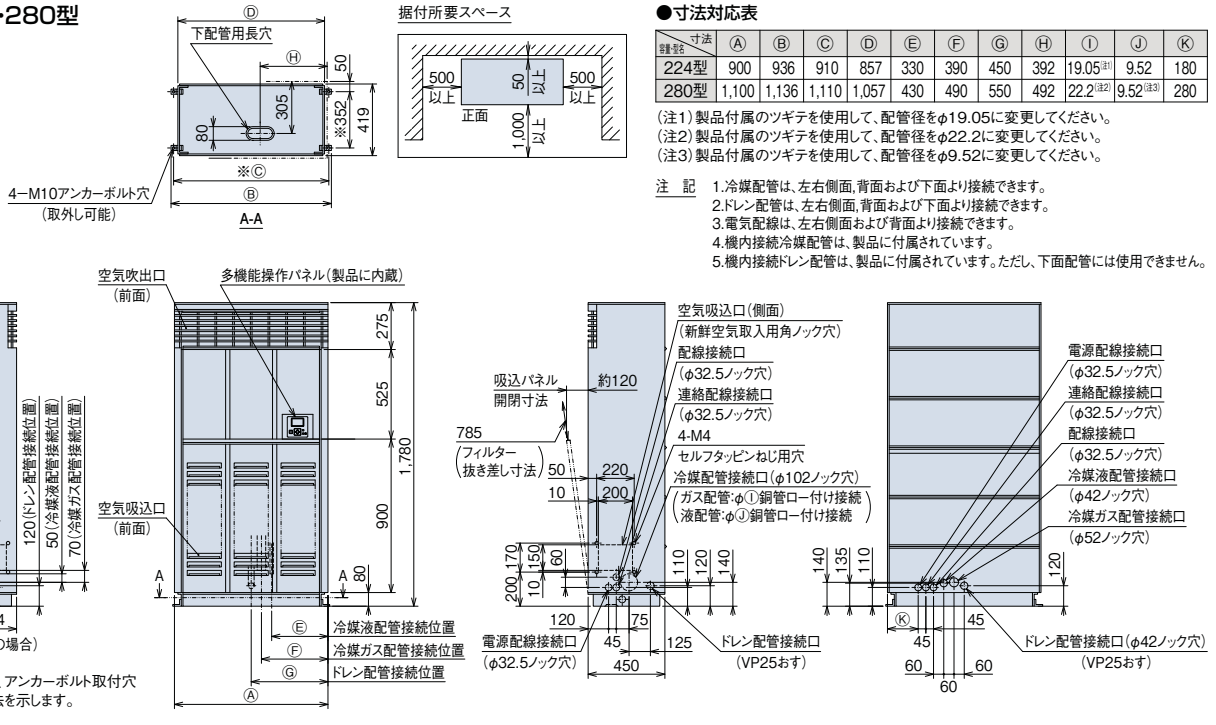
(単位:mm)



寸法図(ゆかおき)

(単位:mm)

●224・280型



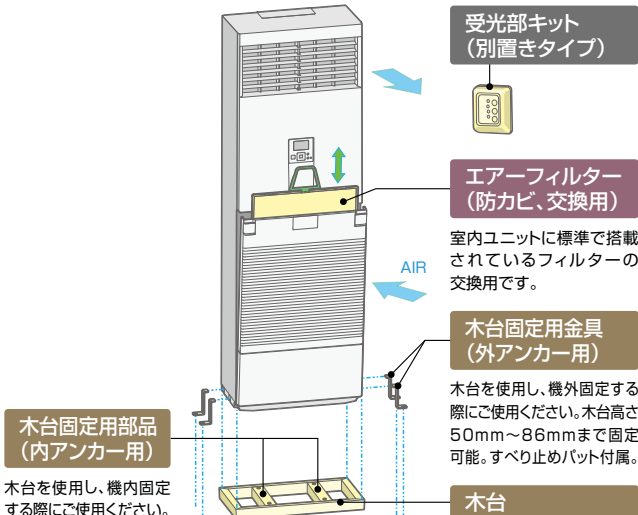
■オプション一覧(ゆかおき)

品名	容量・型名(相当馬力)	50型(2.0)~160型(6.0)	224型(8.0)	280型(10.0)
フィルター	エアークリナー(防カビ、交換用)(注1)	F-160LPV1 5,100円	F-224LPV 5,800円	F-280LPV 8,500円
	木台(注6)(注7)	PW-GP160V50NA 7,000円	PW-NP224V60M1 8,600円	PW-NP280V60M1 9,400円
	木台固定用金具(外アンカー用)(注8)	PWOF-50MV 7,000円	-	-
	木台固定用部品(内アンカー用)	PWIF-50V 3,700円	-	-
補助	木台用転倒防止金具(注7)	-	PWTB-60MV 7,000円	
	多機能リモコン(注4)(注5)	-	PC-ARF5 30,000円	PC-ARFV4(音声ガイド付き) 36,000円
	多言語対応多機能リモコン(注4)(注5)(注9)	-	PC-ARFM 30,000円	PC-ARI 18,000円
マルチ	アメニティリモコン(注4)(注5)	-	PC-ARI 18,000円	
	受光部キット(別置きタイプ)(注2)(注9)	-	PC-ALHZ1(ニュートラルホワイト) 15,000円	-
	ワイヤレスリモコン(単方向)	-	PC-AWR 19,000円	-

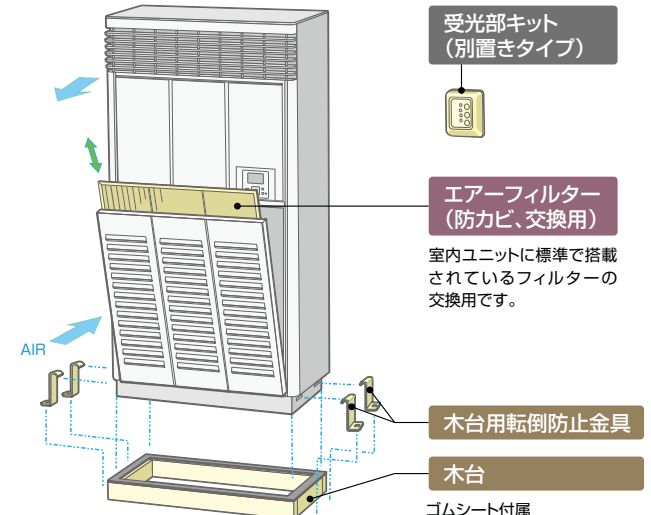
(注1) 「エアークリナー(防カビ)」は、室内ユニットに標準で搭載されているフィルターの交換用です。  
 (注2) 「受光部キット(別置きタイプ)」は、照明よりできるだけ離して(1m以上)据え付けてください(照明の影響で動作しなくなります)。  
 (注3) 各部品の仕様・施工詳細などは、「寸法図」「据付点検要領書」などをご参照ください。  
 (注4) 「多機能リモコン」「多言語対応多機能リモコン」「アメニティリモコン」を別置きで接続することができますが、以下の点にご注意ください。  
 ・「多機能リモコン」または「多言語対応多機能リモコン」を別置きで使用する場合は、内蔵の多機能操作パネルと「多機能リモコン」もしくは「多言語対応多機能リモコン」のどちらでも操作可能となります。(2リモコン対応)  
 ・「アメニティリモコン」を別置きで使用する場合は、内蔵の多機能操作パネルの配線を外す必要があります。  
 そのため、「アメニティリモコン」での操作のみ可能となり、内蔵の多機能操作パネル側の操作はできなくなりますので、ご注意ください。  
 (注5) 内蔵の多機能操作パネルをオプションのリモコンと交換して使用することはできません。  
 (注6) 50~160型の「木台」には、ゴムシートを付属していません。224・280型の「木台」は、ゴムシートを付属しています。

■オプション構成図(ゆかおき)

●50~160型



●224・280型



掲載商品の価格は事業者様向けの積算見積価格であり、一般消費者様向けの販売価格ではありません。  
 なお、積算見積価格には、消費税・配送費・試運転調整費・配管セット・工事費・使用済み商品の引き取り費などは含まれておりません。