

2022年度  
2022年4月 ▶ 2023年3月

# 技術研修のご案内

空調 | 低温 | 環境 | リビング

環境問題への対応が喫緊の課題となる中で、冷凍・空調業界においては、地球温暖化防止の観点から、空調・冷凍機器の高効率化、環境影響のより小さな冷媒への転換の促進や、冷媒漏えいに対する規制が強化されるとともに、経済性の向上のために機器単体だけでなくシステム全体としての省エネルギー化や、ユーザーにとっての快適性追求が進められています。

このような中で、ユーザー様からの期待に応える営業パーソンやサービスエンジニアなどの人財育成には、基本となる製品知識や関連技術など多くの専門知識の習得が必要であり、また新型コロナウイルス禍にあっても、ビジネスを止めない人財育成を加速し継続することが重要になってまいります。

そこで弊社では、感染予防対策を施して安心して受講していただけるように環境整備を図った上で、空調・冷凍機器の実機を用いて“見て触って理解する”集合形式の技術研修所開催「技術研修」をご用意しております。

ユーザー様のご要求に応えるエンジニア人財の育成に、弊社の「技術研修」をご活用頂きたく、2022年度の技術研修をご案内申し上げます。  
皆様のご用命を心よりお待ちしております。



■ 研修体系	3
■ 研修のご紹介	5
■ 研修日程	14
■ お申し込みについて	17
■ 助成金のご紹介	19
■ 研修所のご案内	21
■ 申込書様式（冷媒フロン類取扱技術者講習会（RRT-2）用）	23



		営業・サービス			
		技術			
		設計・施工		サー	
		空調・環境	低温	空調	環境
上級	3~5年	空調環境制御システム設計-1 CKD-1 [4日]			
		ビル空調システム設計演習 (A) CDI-2 [4日]	低温システム設計演習 RDI-2 [4日]		
中級	2~3年	空調システム設計 CDI-1 [5日]	低温システム設計 RDI-1 [5日]		
				操作回路サービス技術 EWD [3日]	
初級	1~2年			チラーユニットサービス TIS [2日]	環境試験装置サービス(A) KSS-1 [2日]
				ビル用マルチエアコンサービス FS [3日]	環境試験装置サービス(B) KSS-2 [1日]
入門	入社時			店舗エアコンサービス-2 TS-2 [4日]	
				店舗エアコンサービス-1 TS-1 [2日]	
				空調初級 BK [4日]	
				冷熱入門 A [4日]	



入門・初級レベル

## 冷熱入門（A）

実機  
演習

清水 / 関西

受講日数： 4日

空調・低温の仕組みと、空調・低温システム、  
施工の基礎知識全般を習得

新入社員の方、基礎から学びたい方へのおすすめコースです。

**対象** 新入社員の方 及び 初めて冷熱製品の業務を担当される方

- 内容**
- ・ 冷凍の仕組みと空調・低温方式の概要
  - ・ 空調・低温の基礎知識と試運転実習
  - ・ 負荷計算（概算法）と機種選定
  - ・ 施工全般の基礎知識（冷媒配管加工実習）
  - ・ マナー研修（CS）・安全衛生



## 空調初級（BK）

実機  
演習

清水 / 関西

受講日数： 4日

空調理論、空調機器の製品知識習得 並びに配管・  
ダクト・電気・負荷計算・機種選定等の営業、設計、施工の初級技術

新入社員の方、基礎から学びたい方に、空調機器の基礎を学んでいただくコースです。

**対象** 冷熱入門コース修了者 または 冷熱入門コース終了相当の  
知識のある方

- 内容**
- ・ 空調・冷凍理論 ・ 関連法規
  - ・ 空調機器の知識及び運転考察実習
  - ・ 空調負荷計算（簡易法）と機種選定
  - ・ システム方式と設計・施工  
（冷媒配管、水配管、ダクト、電気）の基本



## 低温初級（BR）

実機  
演習

清水 / 関西

受講日数： 4日

冷凍理論、低温製品知識の習得 並びに 配管、  
電気・冷凍負荷計算、機種選定の営業、設計、施工の初級技術

新入社員の方、基礎から学びたい方に、低温機器の基礎を学んでいただくコースです。

**対象** 冷熱入門コース修了者 または 冷熱入門コース終了相当の  
知識のある方

- 内容**
- ・ 冷凍理論
  - ・ 関連法規
  - ・ 低温機器の知識及び運転考察実習
  - ・ 冷凍負荷計算と機種選定
  - ・ システム方式と設計・施工（冷媒配管、水配管、電気）の基本



## ルームエアコン科 (RAC)

実機  
演習

栃木 受講日数： 5日

家庭用ルームエアコンの商品・冷媒の取扱い、据付、故障診断等の基礎的な技術研修を習得

新入社員の方、基礎から学びたい方に、家庭用ルームエアコンの基礎を学んでいただくコースです。

**対象** 冷熱入門コース修了者 または 冷熱入門コース終了相当の知識のある方

- 内容**
- ・ 冷凍理論 ・ 空気調和
  - ・ 分解組立
  - ・ 冷媒封入、ポンプダウン
  - ・ 据付方法(据付のポイント)[機種選定・据付手順]、据付実習
  - ・ 故障診断
  - ・ ハウジングエアコンの商品説明、据付実習



サービスコース（中級レベル）

## 店舗エアコンサービス-1（TS-1）

実機  
演習

関西 受講日数： 2日

冷凍サイクルのサービス取扱いの基本と店舗エアコンのサービス診断技術を習得

空調製品（店舗エアコン）のサービス技術を基礎から学びたい方へのおすすめコースです。

- 対象** 初級コースを終了された方
- 内容**
- ・ 冷凍サイクルシステムのサービス技術
  - ・ 制御と電気系統サービス技術
  - ・ 自己点検機能と模擬故障診断



## 店舗エアコンサービス-2（TS-2）

実機  
演習

清水 受講日数： 4日

冷凍サイクルのサービス取扱いの基本と店舗エアコンのサービス診断技術を習得  
実習時間を増やしたコースです

空調製品（店舗エアコン）のサービス技術を基礎から学びたい方へのおすすめコースです。

- 対象** 初級コースを終了された方
- 内容**
- ・ 冷凍サイクルシステムのサービス技術
  - ・ 実習機による模擬故障診断
  - ・ パッケージ分解組立実習
  - ・ 銅配管ろう付け溶接実習

(注)「ガス溶接技能講習終了証」を保有していない方は、ガス溶接の実習については見学していただくこととなります。



## ビル用マルチエアコンサービス（FS）

実機  
演習

清水 受講日数： 3日

セットフリーの製品、システムのサービス技術を習得

空調製品（セットフリー）のサービス技術を基礎から学びたい方へのおすすめコースです。

- 対象** 初級コースを終了された方
- 内容**
- ・ セットフリーのシステム施工基準
  - ・ サイクル制御、冷暖切換制御
  - ・ アラームコードからの診断方法
  - ・ サービスチェッカーを用いた冷凍サイクル診断





## サービスコース(中級レベル)

### チラーユニットサービス (TIS)

実機  
演習

清水 受講日数： 2日

チラーユニット冷温水設備のサービス技術を習得

チラーユニットのサービス技術を基礎から学びたい方へのおすすめコースです。

- 対象** 初級コースを終了された方
- 内容**
- ・ 冷温水および冷凍サイクルの保守サービス
  - ・ 制御機能と試運転取扱い
  - ・ 自己点検機能と模擬故障診断



### 冷凍機サービス (RS)

実機  
演習

清水 / 関西 受講日数： 2日

冷蔵冷凍設備の試運転調整とサービス技術を習得

冷蔵冷凍製品のサービス技術を基礎から学びたい方へのおすすめコースです。

- 対象** 初級コースを終了された方
- 内容**
- ・ 冷凍冷蔵設備設計施工及び制御方式の要点
  - ・ 制御機能と試運転調整及び保守管理の要点
  - ・ 自己点検機能と模擬故障診断



### 操作回路サービス技術 (EWD)

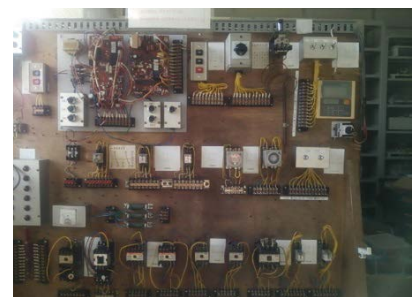
実機  
演習

清水 / 関西 受講日数： 3日

空調・低温機器のリレーシーケンスの読み方を習得

空調・低温機器のリレーシーケンスを基礎から学びたい方へのおすすめコースです。

- 対象** 初級コースを終了された方
- 内容**
- ・ 電気部品と制御機能
  - ・ 空調機操作回路の判読
  - ・ リレーシーケンス制御回路実習



## サービスコース（中級レベル）

### 環境試験装置サービスA（KSS-1）

実機  
演習

清水 受講日数： 2日

#### 環境試験装置のサービス技術を習得

環境試験装置のサービス技術を基礎から学びたい方へのおすすめコースです。

- 対象** 初級コースを終了された方
- 内容**
- ・ 恒温恒湿槽のサービス技術
  - ・ ヒートショック試験装置のサービス技術
  - ・ 恒温恒湿室のサービス技術



### 環境試験装置サービスB（KSS-2）

実機  
演習

清水 受講日数： 1日

#### 環境試験装置のサービス技術を習得

環境試験装置のサービス技術を基礎から学びたい方へのおすすめコースです。

- 対象** 初級コースを終了された方
- 内容**
- ・ 環境試験装置の校正作業

## システム設計施工コース(中級レベル)

### 空調システム設計 (CDI-1)

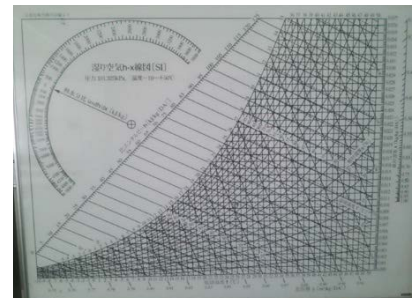
清水 受講日数: 5日

各種空調システムと方式、空調設備の計画から設計施工までの技術を総合的に習得

空調設備の設備設計に関する基礎知識を学びたい方へのおすすめコースです。

**対象** 初級コースを終了された方

- 内容**
- ・ 空調理論
  - ・ 各種空調システム方式の概要
  - ・ 空調負荷計算 (標準法) と機種選定
  - ・ 冷媒配管設計、冷温水配管設計、ダクトの設計
  - ・ 電気設計
  - ・ 騒音
  - ・ 施工事例紹介、施工管理



### ビル空調システム設計演習 (A) (CDI-2)

清水 受講日数: 4日

セットフリービル空調システムの総合設計演習

空調設備の設備設計に関する基礎知識を学びたい方へのおすすめコースです。

**対象** 空調システム設計 (CDI-1) コースを終了された方

- 内容**
- ・ セットフリーシステム設計・施工の要点
  - ・ 負荷計算と機種選定
  - ・ 設計演習



### 低温システム設計 (RDI-1)

清水 受講日数: 5日

各種低温システムと方式、低温設備の計画から設計施工までの技術を総合的に習得

低温設備の設備設計に関する基礎知識を学びたい方へのおすすめコースです。

**対象** 初級コースを終了された方

- 内容**
- ・ 冷凍理論
  - ・ 各種低温システム方式の概要
  - ・ 冷凍負荷計算と機種選定および冷媒制御部品の選定・取扱
  - ・ 冷蔵庫、冷凍庫等の設計・施工
  - ・ 冷媒配管および保冷設計・施工
  - ・ 施工事例紹介
  - ・ 電気設計



## システム設計施工コース（中級レベル）

### 低温システム設計演習（RDI-2）

清水 受講日数： 4日

#### 低温システムの総合設計演習

低温設備の設備設計に関する基礎知識を学びたい方へのおすすめコースです。

**対象** 低温システム設計（RDI-1）コースを終了された方

- 内容**
- ・低温システム設計・施工の要点
  - ・負荷計算と機種選定
  - ・設計演習



## システム設計施工コース（上級レベル）

### 空調環境制御システム設計-1（CKD-1）

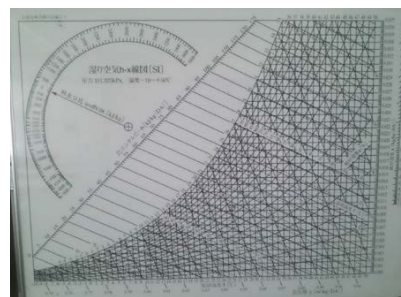
清水 受講日数： 4日

#### 恒温恒湿及びクリーンルーム産業用空調設備の設計・施工技術を習得

空調環境制御の設計技術を基礎から学びたい方へのおすすめコースです。

**対象** 空調システム設計（CDI-1）コースを終了された方

- 内容**
- ・恒温恒湿設計
  - ・クリーンエアシステム設計
  - ・総合設計



## 1 級管工事施工管理技士受験準備 (1SK)

清水 受講日数： 3日

### 1 級管工事施工管理技士試験受験に必要な知識習得

1 級管工事施工管理技士資格の取得をめざす方へのおすすめコースです。

- 対象** 1 級管工事施工管理技士の取得をめざす方
- 内容** 機械工学（原論、設備に関する知識） ・ 施工管理 ・ 法規

(注)1 級管工事施工管理技士試験を受講するには、所定の受験資格(実務経験等)が必要となります。  
あらかじめ(一財)全国建設研修センターのホームページでご確認ください。

## 2 級管工事施工管理技士受験準備 (2SK)

清水 受講日数： 3日

### 2 級管工事施工管理技士試験受験に必要な知識習得

2 級管工事施工管理技士資格の取得をめざす方へのおすすめコースです。

- 対象** 2 級管工事施工管理技士資格の取得をめざす方
- 内容** ・ 技術編（設備原論、空調理論等） ・ 施工編（施工工事及び実例） ・ 法規（演習問題、例題等）

(注)2 級管工事施工管理技士試験を受講するには、所定の受験資格(実務経験等)が必要となります。  
あらかじめ(一財)全国建設研修センターのホームページ等でご確認下さい

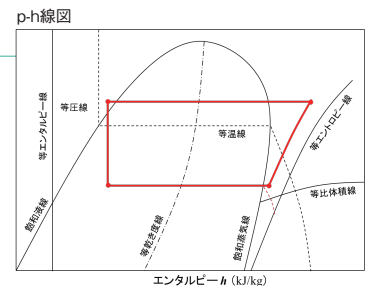
## 第三種冷凍機械責任者受験準備 (3RK)

清水 受講日数： 3日

### 第三種冷凍機械責任者試験受験に必要な知識習得

第三種冷凍機械責任者資格の取得をめざす方へのおすすめコースです。

- 対象** 第三種冷凍機械責任者資格の取得をめざす方
- 内容** ・ 高圧ガス保安に関する法令  
・ 冷凍のため高圧ガス製造に必要な保安管理技術



## 第二種電気工事士受験準備 (筆記) (2DK-1)

清水 受講日数： 3日

### 第二種電気工事士試験の一次試験 (筆記) 受験に必要な知識習得

第二種電気工事士資格の取得をめざす方へのおすすめコースです。

- 対象** 第二種電気工事士資格の取得をめざす方
- 内容** ・ 電気に関する基礎理論 ・ 配電理論及び配線設計  
・ 配電図 ・ 電気工事の施工方法  
・ 一般用電気工作物の保安に関する法令



資格取得準備研修

## 第二種電気工事士受験準備（技能）（2DK-2）

清水 / 関西

受講日数：（清水）3日  
（関西）2日

### 第二種電気工事士試験の二次試験（技能）受験に必要な知識習得

第二種電気工事士資格の取得をめざす方へのおすすめコースです。

**対象** 第二種電気工事士資格の取得をめざす方

**内容** ・ 13 課題演習

（注）第二種電気工事士の実技試験を受験するには、一次試験（筆記試験）の合格が必要となります。  
あらかじめ（一財）電気技術者試験センターのホームページ等でご確認下さい



資格取得研修

## 第二種冷媒フロン類取扱技術者講習会（RRT-2）

清水

受講日数： 1日

### 第二種冷媒フロン類取扱技術者資格を取得するための講習会です （講習会及び認定試験）

**対象** 第二種冷媒フロン類取扱技術者資格の取得をめざす方

**内容**

- ・ 冷媒フロン類の地球環境問題
- ・ 冷凍空調機器に関わる関連法令及び安全衛生
- ・ 冷凍空調機器の冷媒漏えい防止ガイドライン
- ・ 業務用冷凍空調機器  
冷媒フロン類取扱技術者制度規程  
フルオロカーボン漏えい点検・修理ガイドライン
- ・ 認定試験

（注）本講習会を受講するには、所定の受講資格（実務経験等）が必要となります。  
詳細については、JRECO（（一財）日本冷媒・環境保全機構）のホームページ等で募集要項（受講願書等）を参照下さい

新型コロナウイルス感染拡大防止の観点から、中止や延期、定員を減らす等の対応を行う場合があります。その際には、対象の研修にお申込みのお客さまに個別にご連絡いたします。研修費用は税込み価格を示します。  
※宿泊が必要な場合は各自でご予約いただくようお願い致します。

入門・初級コース

研修名	略号	日数	対象	研修所	研修費用	定員	2022年度		
							上期	下期	
冷熱入門	A	4	新入社員の方及び初めて冷熱製品の業務を担当される方	清水	27,500	30	4/12~15	10/11~14	
							4/19~22		
							5/24~27		
							6/7~10		
							6/28~7/1		
							8/2~5		
	関西	27,500	20					4/12~15	10/11~14
								4/19~22	
								4/25~28	
								5/10~13	
								6/7~10	
								6/28~7/1	
空調初級	BK	4	冷熱入門コース修了者または冷熱入門コース終了相当の知識のある方	清水	29,700	30	5/17~20	10/4~7	
							6/21~24	11/15~18	
							7/5~8	12/6~9	
								2/14~17	
	関西	29,700	20					6/14~17	10/18~21
								7/5~8	11/8~11
								7/26~29	12/6~9
								8/2~5	
								8/30~9/2	
低温初級	BR	4		清水	29,700	12	7/26~29	12/13~16	
							9/13~16	3/7~10	
	関西	29,700	20					9/6~9	10/25~28
									11/15~18
									1/17~20
ルームエアコン科	RAC	5		栃木	25,850	6	5/9~13	10/24~28	

新型コロナウイルス感染拡大防止の観点から、中止や延期、定員を減らす等の対応を行う場合があります。その際には、対象の研修にお申込みのお客さまに個別にご連絡いたします。研修費用は税込み価格を示します。  
※宿泊が必要な場合は各自でご予約いただくようお願い致します。

### サービスコース（中級レベル）

研修名	略号	日数	対象	研修所	研修費用	定員	2022年度	
							上期	下期
店舗エアコンサービス -1	TS-1	2	初級コースを終了された方	関西	14,850	15	6/23~24	2/15~16
店舗エアコンサービス -2	TS-2	4		清水	43,560	10	6/14~17	1/24~27
ビル用マルチエアコンサービス	FS	3		清水	22,440	15	6/1~3	11/30~12/2
チラーユニットサービス	TIS	2		清水	14,850	15	4/27~28	2/21~22
冷凍機サービス	RS	2		清水	14,850	15	6/21~22	2/7~8
				関西			14,850	15
操作回路サービス技術	EWD	3		清水	22,440	12	7/13~15	12/14~16
				関西	22,440	10		2/1~3
環境試験装置サービス (A)	KSS-1	2		清水	14,850	10	9/8~9	
環境試験装置サービス (B)	KSS-2	1	清水	7,480	10		2/2	

### システム設計施工コース（中級レベル）

研修名	略号	日数	対象	研修所	研修費用	定員	2022年度	
							上期	下期
空調システム設計	CDI-1	5	初級コースを終了された方	清水	37,070	20	9/5~9	10/17~21
ビル空調システム設計演習 (A)	CDI-2	4	CDI-1 コースを終了された方	清水	29,700	20		12/20~23
低温システム設計	RDI-1	5	初級コースを終了された方	清水	37,070	20		11/7~11
低温システム設計演習	RDI-2	4	RDI-1 コースを終了された方	清水	29,700	20		1/31~2/3



新型コロナウイルス感染拡大防止の観点から、中止や延期、定員を減らす等の対応を行う場合があります。その際には、対象の研修にお申込みのお客さまに個別にご連絡いたします。研修費用は税込み価格を示します。

※宿泊が必要な場合は各自でご予約いただくようお願い致します。

## システム設計施工コース（上級レベル）

研修名	略号	日数	対象	研修所	研修費用	定員	2022年度	
							上期	下期
空調環境制御システム設計 -1	CKD-1	4	CDI-1 コースを終了された方	清水	29,700	20		10/25~28

## 資格取得準備研修

研修名	略号	日数	対象	研修所	研修費用	定員	2022年度	
							上期	下期
1級管工事施工管理技士受験準備	1SK	3	1級管工事施工技師資格の取得をめざす方	清水	37,950	20	7/20~22	
2級管工事施工管理技士受験準備	2SK	3	2級管工事施工管理技士資格の取得をめざす方	清水	35,750	20		10/5~7
第三種冷凍機械責任者受験準備	3RK	3	第三種冷凍機械責任者資格の取得をめざす方	清水	28,050	20		9/28~30
第二種電気工事士受験準備（筆記）	2DK-1	3	第二種電気工事士資格の取得をめざす方	清水	35,750	15	5/18~20	
第二種電気工事士受験準備（技能）	2DK-2	3		清水	35,750	15	6/28~30	
		2		関西	23,870	15	7/13~14	12/13~14

## 資格取得講習会（講習会及び認定試験）

※本講習会のお申込みは P.31 をご覧ください。

研修名	略号	日数	対象	研修所	研修費用	定員	2022年度	
							上期	下期
第二種冷媒フロン類取扱技術者講習会（注1）	RRT-2	1	第二種冷媒フロン類取扱技術者資格の取得をめざす方	清水	24,750	30		2/9

（注1）再受講の方は 13,200 円（税込）となります。

また、有効期限内の RRC 資格を持たれている方は 19,250 円（税込）となります。

研修費用には、事務手数料・お弁当代 1,650 円（税込）が含まれています。

※資格取得講習会（RRT-2）にお申し込みの方はP.23をご覧ください。

お 申 込	日立グローバルライフソリューションズホームページの「技術研修のご案内」ページよりお申し込みください。 URL：https://www.hitachi-gls.co.jp/support/giken/index.html
お 申 込 締 切	各コース開催の30日前（定員になり次第締め切らせていただきます。）
受 講 の ご 案 内	開催日10日前までに、受講のご案内をメールでお送りします。 受講のご案内が届かない場合は、研修事務局にご連絡ください。 申込人員が少ない場合は中止する場合があります。
研 修 費 用	お申込み後に、ご指定の請求書送付先へ請求書を郵送致します。研修開始10日前までにお振込み願います。 ※栃木技術研修所については、研修終了後に請求書を郵送しますので請求書受領後にお振込み願います。
キ ャ ン セ ル に つ い て	申込の変更やキャンセルはWebからは行えませんので速やかに研修事務局にご連絡ください。
キ ャ ン セ ル 料	研修2日前（2営業日前）までのキャンセルにはキャンセル料は発生しません。 研修前日（1営業日前）からは以下のキャンセル料を申し受けします。 ・研修前日16時まで（1営業日前）のキャンセル連絡：2日以上研修・・・11,000円（税込） ：1日研修・・・5,500円（税込） ・研修前日16時以降のキャンセル連絡・欠席：研修費用全額（税込）
受 講 対 象 者	日立グローバルライフソリューションズの業務用空調・低温製品の取り扱いがある会社の方。
研 修 場 所	どの地区の方も全ての開催場所の研修にご参加いただけます。 ご都合のよい開催場所にて受講ください。
お 願 い	・ご連絡のない研修当日の欠席はご遠慮願います。 ・研修課程の一部分のみを受講することはできません。全課程受講可能な研修にお申込み願います。 （遅刻・早退欠席等があり全課程を受講しなかった場合は受講修了といたしません）

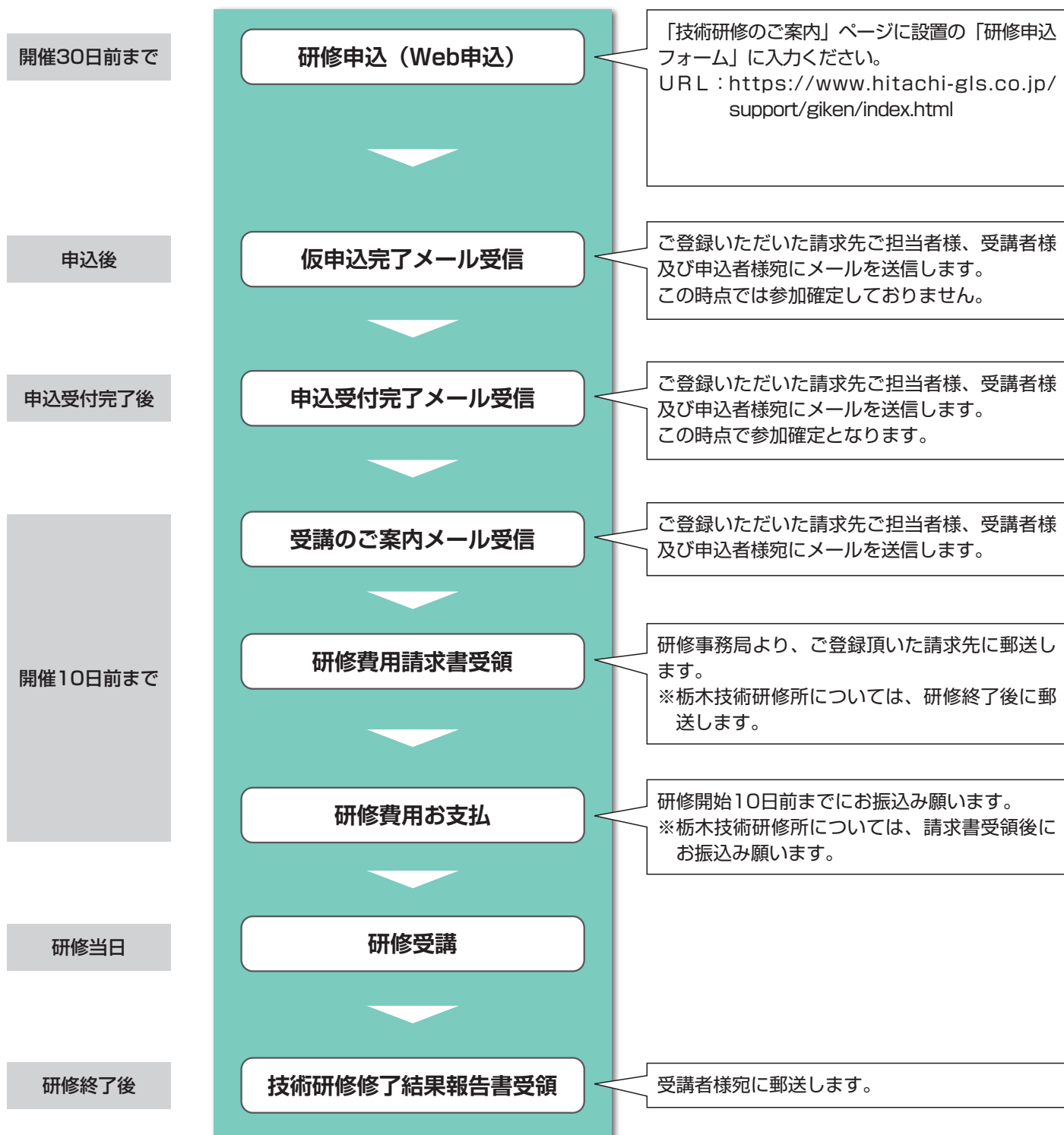
### 研修事務局

研修事務局		電話番号
技 術 研 修	清 水 技 術 研 修 所	050-3188-2144
	関 西 技 術 研 修 所	050-3174-8973
	栃 木 技 術 研 修 所	0282-43-1645

### 支社・支店・営業所 研修窓口

地 区	支社・支店・営業所	窓 口	電 話 番 号
北 海 道	北 日 本 支 社 北 海 道 営 業 所	高 嶋 由 香	050-3142-0627
東 北	北 日 本 支 社	森 義 則	022-266-1321
関 東	関 東 支 社	松 尾 賢 次	050-3154-3977
北 陸	中 部 支 社 北 陸 営 業 所	福 井 陽 佑	076-429-4051
中 部	中 部 支 社	林 伸 行	050-3144-9825
関 西	西 日 本 支 社	小 前 敏 一	050-3181-8207
中 国	西 日 本 支 社 中 国 支 店	岸 本 忠 輝	082-240-6151
四 国	西 日 本 支 社 四 国 営 業 所	佐 々 木 修	087-833-8701
九 州	九 州 支 社	吉 田 正 宏	050-3142-0629

## お申込みから研修終了までの流れ



本助成金は清水、関西技術研修所開催コースのうち、研修日数が3日以上のコースが対象となります。2日以下のコースは対象外となります。

本助成金の詳細については、厚生労働省のホームページ等でご確認をお願い致します

### 制度の概要

「人材開発支援助成金」は、労働者のキャリア形成を効果的に促進するため、職業訓練の段階的・体系的な実施や人材育成制度を導入し、労働者に適用させた事業主等に対して助成する制度です。

具体的には、訓練関連の各コースは、従業員の職業能力開発についての計画（事業内職業能力開発計画、年間職業能力開発計画）に基づいて訓練を行った事業主に対して、訓練経費と訓練期間中に支払った賃金の一部を助成します。

### 支給対象事業主

助成金を受給するには、以下の全てに該当する事業主であって、あらかじめ都道府県労働局に訓練実施計画の届出を行っていることが必要です。

- (1) 雇用保険適用事業所の事業主であること
- (2) 職業能力開発推進者を選任していること
- (3) 労働組合などの意見を聴いて事業内職業能力開発計画を作成していること
- (4) 事業内職業能力開発計画に基づく年間職業能力開発計画を作成している事業主であって、当該計画の内容をその雇用する労働者に対して周知していること
- (5) 労働保険料を過去2年間を超えて滞納していないこと
- (6) 過去3年間に雇用保険二事業に係るいずれの助成金を不正受給を行ったことがないこと
- (7) 従業員に職業訓練などを受けさせる期間中も、所定労働時間労働した場合に支払う通常の賃金の額を支払っていること。また、所定労働時間を超えて訓練を実施した場合には、就業規則等で定められた割増賃金を支払うこと。

### 一般訓練コース（弊研修所のコースを受講した場合）の詳細について

その雇用する労働者に、職務に関連した専門的な知識及び技能を習得させることを内容とする職業訓練等を受けさせる事業主に対する助成制度です。

[支給要件]

- ① 中小企業事業主 ※1
- ② 職業訓練コース当たり、訓練時間が延べ20時間以上のもの
- ③ 訓練対象者が雇用保険の被保険者

[支給内容]

- ① 経費助成：訓練に要した受講料等の経費の30%に相当する金額
- ② 賃金助成：1人1時間当たり380円支給（訓練の実施時間に対して支払い）

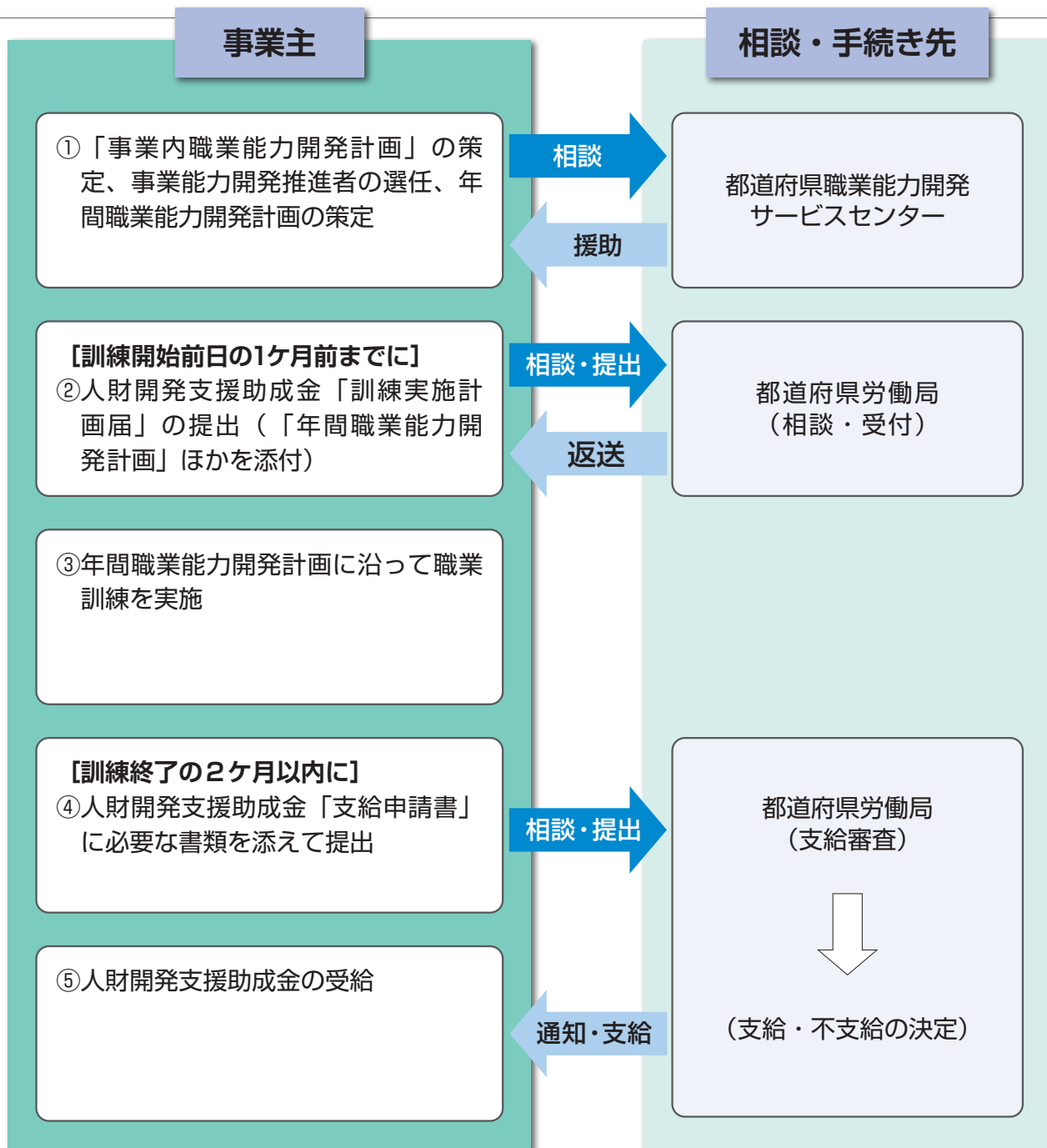
※1：A、Bどちらかの基準に該当すれば、中小企業事業主となります

主たる事業	A：企業の資本の額 または出資の総額	B：企業全体で常時 雇用する労働者の数
小売業（飲食店含む）	5,000万円以下	50人以下
サービス業	5,000万円以下	100人以下
卸売業	1億円以下	100人以下
製造業・建設業・運輸業その他	3億円以下	300人以下

本助成金の受給手続きは、事業所の所在地を管轄する労働局で行います。ご不明な点および手続き等の詳細は、労働局までご確認をお願いします。

## 人材開発支援助成金の申請手続き概要について

### ■助成金の受給までの流れ



### 留意事項

助成金は予算の範囲内での支給となりますので、予算額に達した場合は受給できません。また、助成金の支給には様々な要件がございますので、詳細については労働局までご確認をお願いします。

## 日立グローバルライフソリューションズ(株) 清水技術研修所

●所在地 〒424-0926  
静岡市清水区村松390番地

●お問い合わせ  
TEL 050-3188-2144  
FAX 050-3188-2138  
担当窓口宛

●宿 泊 宿泊が必要な場合は、  
各自でご予約いただくようお願い致します。  
(推奨ホテル)  
ベイホテル入船館 (いりふねかん)  
住所 静岡市清水区袖師町1477-1  
(JR清水駅より1.5km (徒歩約20分))  
TEL 054-361-3000  
FAX 054-361-1180

★推奨ホテルにお泊りの場合は、清水駅ーホテル間およびホテルー研修所間を送迎致します。予約の際に清水技術研修所で研修を受講するとお伝えください。

★推奨ホテルに無料駐車場あります。

※自動車での研修所来所は固くお断り致します

【研修所】



清水駅～清水技術研修所へのアクセス

- ・JR清水駅よりバスで15分  
西口バス乗り場2番 (山原梅蔭寺線 梅蔭寺  
経由 忠霊塔行き)～日立工場前バス下車  
徒歩にて約2分



## 日立グローバルライフソリューションズ(株) 関西技術研修所

●所在地 〒532-0022  
大阪市淀川区野中南2-11-27  
(阪急十三駅より徒歩約10分)

●お問い合わせ  
TEL 050-3174-8973  
FAX 06-6306-2955  
担当窓口宛

●宿 泊 宿泊が必要な場合は、  
各自でご予約いただくようお願い致します  
(推奨ホテル)  
「東横イン」 TEL 06-6302-1045  
「ホテルプラザオーサカ」 TEL 06-6303-1000

※自動車での研修所来所は固くお断り致します

【研修所】

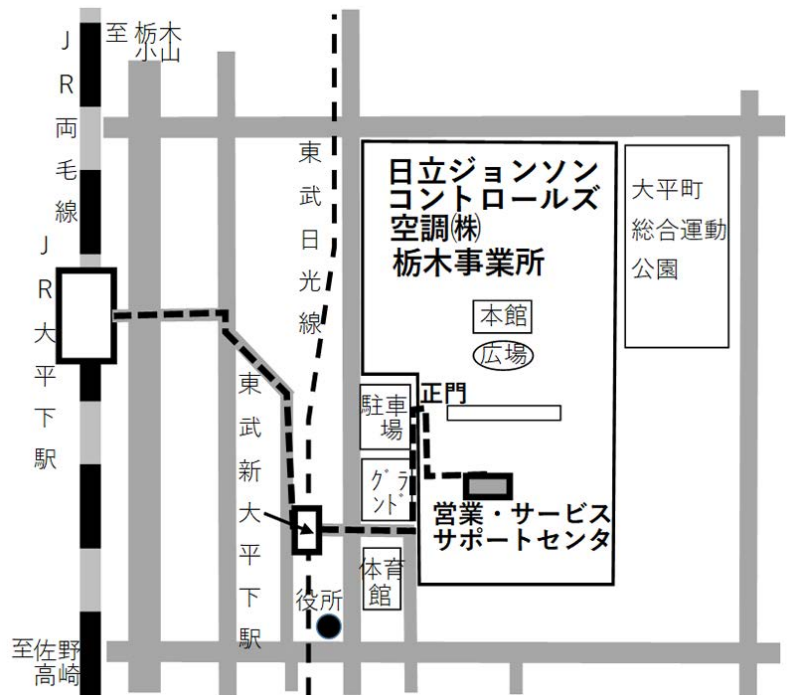


日立ジョンソンコントロールズ空調(株) 営業・サービスサポートセンタ 栃木技術研修所

- 所在地 〒329-4404  
栃木県栃木市大平町500
- お問い合わせ  
TEL 0282-43-1645  
FAX 0282-43-1172  
担当窓口宛
- 宿 泊 宿泊が必要な場合は、各自でご予約  
いただくようお願い致します

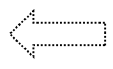
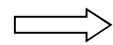
※自動車での研修所来所は固くお断り致します

栃木研修所まで  
東武日光線「新大平下駅」東口 徒歩約5分  
JR両毛線「大平下駅」 徒歩約10分



**【冷媒フロン類取扱技術者講習会用】** 開催の研修所へ直接お申込みください

会社名	
申込部署	
責任者	(印)
住所	〒
TEL	( )
FAX	( )



(ご返送)

研 修 所

## 日立グローバルライフソリューションズ(株)技術研修受講申込書

研修場所	受講コース (略号)	第 回 第2種冷媒フロン類取扱技術者講習会	期間	／ (1日間)	資格の有無	再受講有無
貴社名	フリガナ 氏名	年齢	実務年数	所属課及び業務	RRC(所持・不所持)	
1					所持 ・ 不所持	
2					所持 ・ 不所持	
3					所持 ・ 不所持	
4					所持 ・ 不所持	
5					所持 ・ 不所持	
備考	<b>※RRCをお持ちの方は資格証のコピーも添付願います。</b>					

◆お願い

- ①社名は正式名をご記入ください。
- ②氏名にはフリガナをご記入ください。

●個人情報のお取り扱いについて

お客様の情報は研修の事務手続きに使用いたします。なお、ご記入頂いた連絡先に研修会のご案内他をお送りする場合がございますのでご了承ください。

### 〈研修所〉

日立グローバルライフソリューションズ(株) 清水技術研修所 〒424-0926 静岡県静岡市清水区村松390番地

TEL (050)3188-2144  
FAX (050)3188-2138

[本内容は予告なく変更することがあります。]





お問い合わせ先

◎日立グローバルライフソリューションズ株式会社

空調ソリューション事業部 経営管理室 教育・研修グループ

技術研修所 清水技術研修所 : 〒424-0926 静岡県静岡市清水区村松390番地  
TEL : 050-3188-2144 FAX : 050-3188-2138

関西技術研修所 : 〒532-0022 大阪府大阪市淀川区野中南2-11-27  
TEL : 050-3174-8973 FAX : 06-6306-2955

日立グローバルライフソリューションズホームページ : <https://www.hitachi-gls.co.jp/>

日立グローバルライフソリューションズ技術研修所ホームページ : <https://www.hitachi-gls.co.jp/support/giken/>

2022年1月作成